

117517

**AFFIDAVIT OR STATEMENT OF ANNUAL ASSESSMENT WORK
(PROOF OF LABOR)
ON UNPATENTED MINING CLAIM (AMENDED)**

TO ALL WHOM IT MAY CONCERN:

The undersigned hereby certifies (certify) that he (she, they) has (have) expended more than \$ 3,900.00 dollars for labor and improvements; as the annual assessment work for the year ending September 1, 1987, on the (list claim names here)

Hill 1-20 claims NMC 340796-340815
Trec 1-19 claims NMC 340816-340834

lode mining claims in Section 2,3,10,11, Township 20 N, Range 54E, in the Diamond Mining District, in Eureka County, Nevada, owned by William Fleet, for the purpose of holding said claims.

The claim map showing said claims is filed as Document No. 29393 in the _____ County records.

Said labor was performed or improvements made by (name and address) Marvin A. Mitchell, 611- 850 W., Hastings St., Vancouver, B.C., V6C 1E1. -----Agent For----- St. George Minerals Inc., Suite 615 - 650 Howe St., Vancouver, B.C., Canada., V6C 2T6.
between the date of June 29, 1987 and July 5, 1987, and consisted of:

The establishment of a survey grid, a geochemical soil survey, and limited geological mapping for the benefit of all claims.

Dated this 1st. day of April, 1988.

Marvin A. Mitchell

RECORDER'S STAMP

Subscribed and sworn to before me this
1 day of April, 1988.

Gladyce G. Goren
GLADYCE G. GOREN
Notary Public, State of Nevada
Eureka County Nevada
My appointment expires Oct 28 1990

ASSESSMENT REPORT
For The Year Ending September 1, 1987
on the

Hill 1-20 claims NMC 340796-340815
Sec 2 & 3, T20N, R54E, MDB&M.

Tree 1-19 claims NMC 340816-340834
Sec 2, 3, 10, 11, T20N, R54E, MDB&M.

The owner of the Hill and Tree claims is William Fleet.

Assessment work exceeding \$3,900.000 for the year ending September 1, 1987, was performed between June 29th and July 5th, 1987. The work consisted of the establishment of a survey grid a geochemical soil survey and limited geological mapping due to poor rock exposure.

The work was performed under the supervision of Marvin A. Mitchell, 611- 850 W., Hastings St., Vancouver B.C., Canada, V6C 1E1 for the operator of the claims, St. George Minerals Inc., Suite 615- 625 Howe St., Vancouver, B.C., Canada, V6C 2T6.

Sample spacing was 100 ft on lines 100 ft apart.

A total of 200 samples were taken and analyzed for 32 elements plus gold, thallium, and total fusion barium. (see enclosed assay certificates).

The assay cost was \$17.00 sample for a total of \$3,400.00. Labor charges were approximately \$200.00/ day for a total of \$1,400.00. Total costs of \$4,800.00 were incurred for the benefit of all claims.

RESULTS

Geological mapping was limited because of poor rock exposure.

The only element found in anomalous amounts in the geochemical soil survey was barium. This is probably due to a high barium background in the underlying Diamond Peak sandstone.

Respectfully submitted,

Marvin A. Mitchell

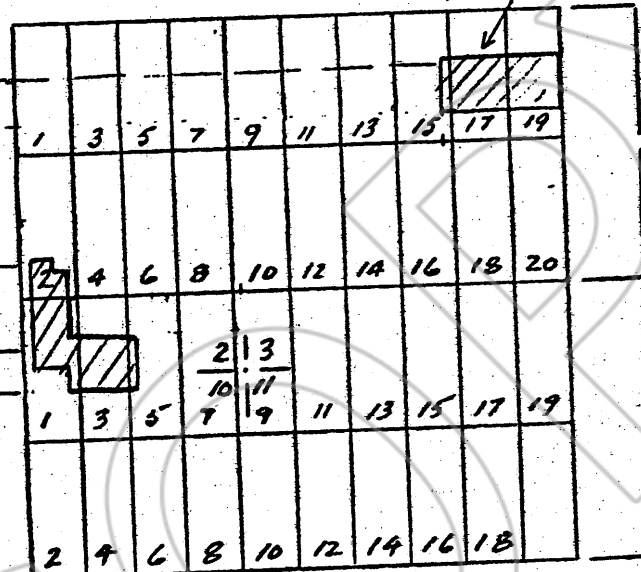
Sept. 20, 1987



L36E

GEOCHEM AREA

L130N



HILL CLAIMS

L110W

L100W

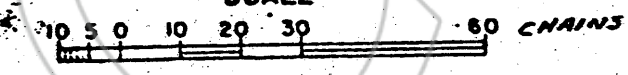
L96W

TREE CLAIMS

L120W

B.L.

SCALE



BOOK 175 PAGE 155

ST GEORGE MINERALS INC.
 HILL & TREE CLAIMS
 GEOCHEMICAL SURVEY
 PLAN
 SEC 2, 3, 10, 11 T20N,
 R54E
 EUREKA CO NV.
 MAM 09/20/8.

Page No. 11-8
 Tot. Pages 6
 Date: 5-AUG-87
 Invoice #: 1-8718448
 P.O. #

To: ST. GEORGE MINERALS INC.
 711 - 475 HORN ST.
 VANCOUVER, BC
 V6C 1S3

Project:
 Company: CC: MANTON A. MITCHELL

CERTIFICATE OF ANALYSIS A8718448

Chemex Labs Ltd.
 110 BROADWAY AVE., SUITE VANDOVER,
 VANCOUVER, BRITISH COLUMBIA, CANADA V7E-1C1
 PHONE (604) 942-8733



SAMPLE DESCRIPTION	PASP CODE	Mg %	Mn ppm	Pb ppm	Fe %	Ca ppm	Zn ppm	Si ppm	Al ppm	Sr ppm	Th ppm	U ppm	O ppm	V ppm	W ppm	Zn ppm
019N: 01W	201 218	0.36	639	1	0.03	31	640	26	3	39	74	0.12	10	10	34	116
019N: 01W	201 218	0.36	733	< 1	0.07	13	740	26	3	39	48	0.14	10	10	34	116
019N: 01W	201 218	0.34	637	< 1	0.07	11	390	16	3	39	81	0.14	10	10	30	103
019N: 01W	201 218	0.32	539	< 1	0.06	12	640	22	3	39	81	0.14	10	10	31	211
019N: 01W	201 218	0.61	621	< 1	0.07	13	720	22	3	39	96	0.13	10	10	26	10
019N: 01W	201 218	0.34	621	< 1	0.03	12	640	26	3	39	74	0.13	10	10	48	10
019N: 01W	201 218	0.34	645	< 1	0.03	12	640	26	3	39	74	0.13	10	10	48	10
019N: 01W	201 218	0.34	645	< 1	0.03	12	640	26	3	39	74	0.13	10	10	48	10
019N: 01W	201 218	0.30	733	< 1	0.04	12	720	26	3	39	77	0.13	10	10	31	10
019N: 01W	201 218	0.30	733	< 1	0.04	12	720	26	3	39	77	0.13	10	10	31	10
019N: 01W	201 218	0.33	731	< 1	0.03	12	740	28	3	39	77	0.13	10	10	31	10
019N: 01W	201 218	0.41	571	< 1	0.04	11	650	10	3	39	71	0.13	10	10	48	10
019N: 01W	201 218	0.48	647	< 1	0.04	11	620	24	3	39	79	0.14	10	10	31	10
019N: 01W	201 218	0.34	564	< 1	0.04	10	370	0	3	39	84	0.12	10	10	44	10
019N: 01W	201 218	0.38	591	< 1	0.04	11	640	14	3	39	92	0.13	10	10	44	10
019N: 01W	201 218	0.32	612	< 1	0.02	11	650	18	3	39	79	0.12	10	10	44	10
019N: 01W	201 218	0.30	711	< 1	0.04	11	700	24	3	39	84	0.13	10	10	31	10
019N: 01W	201 218	0.31	514	< 1	0.04	11	280	22	3	39	70	0.12	10	10	41	10
019N: 01W	201 218	0.33	497	< 1	0.04	10	390	10	3	39	84	0.13	10	10	49	10
019N: 01W	201 218	0.37	539	< 1	0.05	12	640	14	3	39	71	0.14	10	10	47	10
019N: 01W	201 218	0.39	624	< 1	0.07	11	740	24	3	39	81	0.13	10	10	36	10
019N: 01W	201 218	0.45	624	< 1	0.05	10	640	22	3	39	69	0.11	10	10	47	10
019N: 01W	201 218	0.30	638	< 1	0.05	12	690	20	3	39	73	0.13	10	10	48	10
019N: 01W	201 218	0.47	633	< 1	0.05	12	670	26	3	39	76	0.12	10	10	49	10
019N: 01W	201 218	0.34	636	< 1	0.07	11	770	18	3	39	72	0.12	10	10	39	10
019N: 01W	201 218	0.37	601	< 1	0.06	11	740	20	3	39	72	0.12	10	10	39	10
019N: 01W	201 218	0.30	540	< 1	0.04	12	600	12	3	39	70	0.14	10	10	39	10
019N: 01W	201 218	0.30	471	< 1	0.04	12	610	22	3	39	74	0.14	10	10	31	10
019N: 01W	201 218	0.42	691	< 1	0.04	9	600	22	3	39	73	0.13	10	10	43	10
019N: 01W	201 218	0.47	634	< 1	0.04	14	180	32	3	39	64	0.14	10	10	24	10
019N: 01W	201 218	0.49	671	< 1	0.04	13	640	40	3	39	64	0.13	10	10	24	10
019N: 01W	201 218	0.34	678	< 1	0.05	16	380	32	3	39	69	0.12	10	10	37	10
019N: 01W	201 218	0.46	611	< 1	0.06	22	910	40	3	39	81	0.12	10	10	37	10
019N: 01W	201 218	0.53	708	< 1	0.05	26	800	28	3	39	74	0.13	10	10	38	10
019N: 01W	201 218	0.34	648	< 1	0.05	10	360	16	3	39	72	0.14	10	10	44	10
019N: 01W	201 218	0.31	621	< 1	0.05	11	380	12	3	39	72	0.13	10	10	48	10
019N: 01W	201 218	0.33	648	< 1	0.05	11	380	12	3	39	72	0.13	10	10	48	10
019N: 01W	201 218	0.33	648	< 1	0.05	11	380	12	3	39	72	0.13	10	10	48	10

BOOK 176 PAGE 157

CERTIFICATION:

Page No. 12-B
 Tot. Pages 5-AUG-87
 Date
 Invoice # 11-9718448
 P.O. #

To: ST. GEORGE MINERALS INC.
 311 - 475 HOWE ST.
 VANCOUVER, BC
 V6C 1B3

Project: MARCIN A. MITCHELL
 Chemistry: CC

CERTIFICATE OF ANALYSIS A8718448

Chemex Labs Ltd.
 115 PROSPECT AVE. NORTH VANCOUVER,
 BRITISH COLUMBIA, CANADA V7J 2C1
 PHONE (604) 944-8331



SAMPLE DESCRIPTION	PREP CODE	Mg %	Al %	Si %	Fe %	Mn %	P %	S %	Ca %	Ti %	V %	Cr %	Zn %				
101K: OW	201 218	0.43	623	< 1	0.01	13	630	26	< 5	< 10	70	0.12	10	< 10	44	10	116
102K: OW	201 218	0.46	379	< 1	0.01	8	430	16	< 5	< 10	70	0.13	10	< 10	44	10	114
102K: OW	201 218	0.50	411	< 1	0.01	10	370	16	< 5	< 10	70	0.14	10	< 10	44	10	104
102K: OW	201 218	0.54	604	< 1	0.01	11	490	12	< 5	< 10	61	0.14	20	< 10	44	10	130
102K: OW	201 218	0.54	604	< 1	0.01	11	600	44	< 5	< 10	61	0.12	20	< 10	44	10	216
102K: OW	201 218	0.52	604	< 1	0.01	14	670	16	< 5	< 10	77	0.14	10	< 10	33	15	132
102K: OW	201 218	0.51	770	< 1	0.01	15	690	32	< 5	< 10	71	0.12	10	< 10	34	10	144
102K: OW	201 218	0.51	813	< 1	0.01	20	910	32	< 5	< 10	71	0.14	10	< 10	37	10	230
102K: OW	201 218	0.54	628	< 1	0.01	13	330	18	< 5	< 10	68	0.14	10	< 10	44	10	148
102K: OW	201 218	0.52	617	< 1	0.01	11	500	18	< 5	< 10	68	0.14	10	< 10	44	10	119
102K: OW	201 218	0.53	679	< 1	0.01	14	520	14	< 5	< 10	75	0.14	10	< 10	44	15	123
102K: OW	201 218	0.46	361	< 1	0.01	14	540	34	< 5	< 10	69	0.12	10	< 10	41	10	118
102K: OW	201 218	0.46	431	< 1	0.01	17	670	34	< 5	< 10	64	0.12	10	< 10	43	15	215
102K: OW	201 218	0.41	1013	< 1	0.01	17	840	40	< 5	< 10	62	0.10	20	< 10	48	10	313
102K: OW	201 218	0.47	1145	< 1	0.01	22	1070	40	< 5	< 10	64	0.11	10	< 10	48	15	313
102K: OW	201 218	0.46	1030	< 1	0.01	18	810	32	< 5	< 10	63	0.11	10	< 10	48	10	230
102K: OW	201 218	0.48	849	< 1	0.01	18	770	30	< 5	< 10	63	0.11	10	< 10	34	10	204
102K: OW	201 218	0.48	617	< 1	0.01	18	710	30	< 5	< 10	64	0.11	10	< 10	30	10	172
102K: OW	201 218	0.47	915	< 1	0.01	16	540	14	< 5	< 10	71	0.14	20	< 10	44	10	145
102K: OW	201 218	0.52	612	< 1	0.01	9	330	12	< 5	< 10	77	0.14	20	< 10	44	10	130
104K: OW	201 218	0.54	670	< 1	0.01	9	580	12	< 5	< 10	64	0.15	10	< 10	47	15	137
104K: OW	201 218	0.47	397	< 1	0.01	11	630	18	< 5	< 10	60	0.11	10	< 10	49	10	134
104K: OW	201 218	0.45	603	< 1	0.01	10	540	32	< 5	< 10	60	0.13	10	< 10	44	10	202
104K: OW	201 218	0.44	643	< 1	0.01	10	600	32	< 5	< 10	74	0.13	10	< 10	44	15	180
104K: OW	201 218	0.46	799	< 1	0.01	12	890	20	< 5	< 10	74	0.13	10	< 10	44	15	181
104K: OW	201 218	0.41	483	< 1	0.01	14	890	34	< 5	< 10	64	0.11	20	< 10	44	15	183
104K: OW	201 218	0.47	944	< 1	0.01	13	1100	28	< 5	< 10	67	0.10	20	< 10	40	15	241
104K: OW	201 218	0.51	1163	< 1	0.01	16	1120	22	< 5	< 10	67	0.10	20	< 10	40	15	241
104K: OW	201 218	0.44	644	< 1	0.01	15	730	28	< 5	< 10	71	0.11	20	< 10	44	10	211
104K: OW	201 218	0.44	631	< 1	0.01	10	640	24	< 5	< 10	71	0.11	20	< 10	44	10	187
104K: OW	201 218	0.43	616	< 1	0.01	12	770	34	< 5	< 10	64	0.11	10	< 10	44	10	233
104K: OW	201 218	0.46	772	< 1	0.01	13	920	34	< 5	< 10	75	0.10	20	< 10	44	10	209
104K: OW	201 218	0.46	918	< 1	0.01	20	1040	32	< 5	< 10	75	0.11	10	< 10	44	10	163
104K: OW	201 218	0.43	649	< 1	0.01	11	630	44	< 5	< 10	71	0.12	10	< 10	45	10	233
104K: OW	201 218	0.45	643	< 1	0.01	11	630	44	< 5	< 10	71	0.12	10	< 10	45	10	233
104K: OW	201 218	0.44	616	< 1	0.01	14	920	34	< 5	< 10	64	0.11	20	< 10	47	15	173
104K: OW	201 218	0.46	879	< 1	0.01	9	590	34	< 5	< 10	76	0.14	20	< 10	45	10	209
104K: OW	201 218	0.43	647	< 1	0.01	11	680	34	< 5	< 10	73	0.11	10	< 10	47	10	219
104K: OW	201 218	0.51	1400	< 1	0.01	10	1040	24	< 5	< 10	73	0.11	< 10	< 10	44	< 1	241
104K: OW	201 218	0.51	1400	< 1	0.01	17	1190	24	< 5	< 10	64	0.10	< 10	< 10	51	< 1	248

CERTIFICATION:

BOOK 75 PAGE 158

Page No. 4-8
 Tot. Pages 6
 Date 11-20-87
 Invoice # 11-1711648
 P.O. #

TO: ST. GEORGE MINERALS INC.
 711 - 475 HOWE ST.
 VANCOUVER, BC
 V6C 1B3

Project: MACRIP A. MITCHELL
 Comments: CE:

CERTIFICATE OF ANALYSIS A8713448

Chemex Labs Ltd.
 Analytical Services • Sampling • Industrial Hygiene
 315 BRIDGEWAY AVE. NORTH VANCOUVER,
 BRITISH COLUMBIA, CANADA V7J-1C1
 PHONE (604) 981-9331



SAMPLE DESCRIPTION	PIPET CODE	Mg %	Mn %	Fe ppm	P ppm	S ppm	Si ppm	Sr ppm	Ca ppm	Na ppm	Al ppm	Ti ppm	Ti %	V ppm	Cr ppm	Zn ppm
1269C: 47E	201 234	0.41	0.01	16	230	12	< 5	< 10	48	< 10	< 10	< 10	0.04	27	< 5	42
1269C: 48E	201 235	0.37	0.01	15	230	16	< 5	< 10	47	< 10	< 10	< 10	0.04	27	< 5	41
1269C: 49E	201 236	0.33	0.01	14	230	10	< 5	< 10	44	< 10	< 10	< 10	0.04	28	< 5	40
1269C: 50E	201 237	0.33	0.01	14	230	2	< 5	< 10	43	< 10	< 10	< 10	0.04	28	< 5	39
1279C: 38E	201 238	0.34	0.02	16	440	18	< 5	< 10	46	< 10	< 10	< 10	0.07	28	< 5	40
1279C: 39E	201 239	0.38	0.03	17	390	18	< 5	< 10	43	< 10	< 10	< 10	0.08	28	< 5	44
1279C: 40E	201 240	0.33	0.03	15	360	12	< 5	< 10	42	< 10	< 10	< 10	0.08	28	< 5	44
1279C: 41E	201 241	0.34	0.03	16	310	14	< 5	< 10	42	< 10	< 10	< 10	0.07	28	< 5	44
1279C: 42E	201 242	0.35	0.03	15	330	12	< 5	< 10	41	< 10	< 10	< 10	0.08	28	< 5	44
1279C: 43E	201 243	0.33	0.03	15	360	16	< 5	< 10	41	< 10	< 10	< 10	0.08	28	< 5	44
1279C: 44E	201 244	0.31	0.03	14	360	24	< 5	< 10	40	< 10	< 10	< 10	0.07	28	< 5	44
1279C: 41E	201 245	0.32	0.02	11	400	6	< 5	< 10	40	< 10	< 10	< 10	0.07	28	< 5	44
1279C: 42E	201 246	0.34	0.02	14	360	16	< 5	< 10	41	< 10	< 10	< 10	0.08	28	< 5	44
1279C: 43E	201 247	0.36	0.02	15	390	30	< 5	< 10	42	< 10	< 10	< 10	0.08	28	< 5	44
1279C: 44E	201 248	0.37	0.02	15	360	24	< 5	< 10	42	< 10	< 10	< 10	0.08	28	< 5	44
1279C: 45E	201 249	0.37	0.02	14	360	24	< 5	< 10	42	< 10	< 10	< 10	0.08	28	< 5	44
1279C: 46E	201 250	0.38	0.03	16	360	24	< 5	< 10	42	< 10	< 10	< 10	0.09	28	< 5	44
1279C: 47E	201 251	0.32	0.03	9	330	2	< 5	< 10	40	< 10	< 10	< 10	0.07	28	< 5	44
1279C: 48E	201 252	0.32	0.03	12	310	20	< 5	< 10	41	< 10	< 10	< 10	0.07	28	< 5	44
1279C: 49E	201 253	0.31	0.03	14	350	12	< 5	< 10	44	< 10	< 10	< 10	0.08	28	< 5	44
1279C: 50E	201 254	0.34	0.03	16	300	6	< 5	< 10	43	< 10	< 10	< 10	0.08	28	< 5	44
1279C: 51E	201 255	0.33	0.03	13	360	16	< 5	< 10	44	< 10	< 10	< 10	0.08	28	< 5	44
1289C: 38E	201 256	0.33	0.02	16	410	18	< 5	< 10	40	< 10	< 10	< 10	0.07	28	< 5	44
1289C: 39E	201 257	0.33	0.02	16	460	12	< 5	< 10	38	< 10	< 10	< 10	0.07	28	< 5	44
1289C: 40E	201 258	0.34	0.02	17	360	16	< 5	< 10	39	< 10	< 10	< 10	0.08	28	< 5	44
1289C: 41E	201 259	0.30	0.02	17	360	16	< 5	< 10	42	< 10	< 10	< 10	0.09	28	< 5	44
1289C: 42E	201 260	0.30	0.02	15	360	10	< 5	< 10	44	< 10	< 10	< 10	0.09	28	< 5	44
1289C: 43E	201 261	0.34	0.01	12	340	10	< 5	< 10	40	< 10	< 10	< 10	0.07	28	< 5	44
1289C: 44E	201 262	0.34	0.01	12	390	10	< 5	< 10	44	< 10	< 10	< 10	0.09	28	< 5	44
1289C: 45E	201 263	0.34	0.01	12	360	11	< 5	< 10	45	< 10	< 10	< 10	0.09	28	< 5	44
1289C: 46E	201 264	0.34	0.01	12	340	10	< 5	< 10	44	< 10	< 10	< 10	0.09	28	< 5	44
1289C: 47E	201 265	0.34	0.01	8	340	20	< 5	< 10	45	< 10	< 10	< 10	0.09	28	< 5	44
1289C: 48E	201 266	0.37	0.01	14	280	16	< 5	< 10	45	< 10	< 10	< 10	0.09	28	< 5	44
1289C: 49E	201 267	0.34	0.03	11	310	12	< 5	< 10	44	< 10	< 10	< 10	0.09	28	< 5	44
1289C: 50E	201 268	0.34	0.03	11	360	12	< 5	< 10	45	< 10	< 10	< 10	0.09	28	< 5	44
1289C: 51E	201 269	0.35	0.03	12	320	6	< 5	< 10	44	< 10	< 10	< 10	0.08	28	< 5	44
1289C: 52E	201 270	0.33	0.03	12	330	12	< 5	< 10	44	< 10	< 10	< 10	0.08	28	< 5	44
1289C: 53E	201 271	0.36	0.03	13	360	16	< 5	< 10	44	< 10	< 10	< 10	0.09	28	< 5	44
1289C: 54E	201 272	0.36	0.03	12	360	16	< 5	< 10	47	< 10	< 10	< 10	0.09	28	< 5	44
1289C: 55E	201 273	0.30	0.03	12	390	16	< 5	< 10	47	< 10	< 10	< 10	0.09	28	< 5	44
1289C: 56E	201 274	0.30	0.03	15	390	16	< 5	< 10	47	< 10	< 10	< 10	0.09	28	< 5	44
1289C: 57E	201 275	0.33	0.02	13	400	24	< 5	< 10	48	< 10	< 10	< 10	0.09	28	< 5	44
1289C: 58E	201 276	0.33	0.02	13	440	24	< 5	< 10	48	< 10	< 10	< 10	0.09	28	< 5	44
1289C: 59E	201 277	0.48	0.03	11	380	16	< 5	< 10	51	< 10	< 10	< 10	0.09	28	< 5	44
1289C: 60E	201 278	0.24	0.03	20	390	12	< 5	< 10	48	< 10	< 10	< 10	0.08	28	< 5	44
1289C: 61E	201 279	0.20	0.03	8	360	12	< 5	< 10	47	< 10	< 10	< 10	0.08	28	< 5	44
1289C: 62E	201 280	0.28	0.04	8	360	12	< 5	< 10	47	< 10	< 10	< 10	0.08	28	< 5	44
1289C: 63E	201 281	0.28	0.04	8	360	12	< 5	< 10	47	< 10	< 10	< 10	0.08	28	< 5	44

BOOK 175 PAGE 163

CERTIFICATE #

Page No. 1-3
 Tol. Percent
 Invoice # 1-471848
 P.O. #

To: ST. GEORGE MINERALS INC.
 711 - 475 ROBE ST.
 VANCOUVER, BC
 V6C 1B3

Chemex Labs Ltd.
 Analytical Chemistry & Consulting - Industrial and Research
 111 BRIDGEWAY AVE., GAITHER VANCOUVER,
 BRITISH COLUMBIA, CANADA V7G-1C1
 PHONE (604) 912-9111

Project 1
 Chemist: C.C. MANCINI A. MITCHELL

CERTIFICATE OF ANALYSIS A8718448

SAMPLE DESCRIPTION	Fe	Mg	Mn	Pb	S	Si	Ti	V	W	Zn
1294: 1A2	0.35	0.19	0.04	0.01	0.01	0.07	0.10	0.10	0.10	0.10
1294: 17E	0.35	0.19	0.04	0.01	0.01	0.07	0.10	0.10	0.10	0.10
1294: 18E	0.35	0.19	0.04	0.01	0.01	0.07	0.10	0.10	0.10	0.10
1294: 19E	0.35	0.19	0.04	0.01	0.01	0.07	0.10	0.10	0.10	0.10
1294: 40E	0.35	0.19	0.04	0.01	0.01	0.07	0.10	0.10	0.10	0.10
1294: 41E	0.35	0.19	0.04	0.01	0.01	0.07	0.10	0.10	0.10	0.10
1294: 42E	0.35	0.19	0.04	0.01	0.01	0.07	0.10	0.10	0.10	0.10
1294: 43E	0.35	0.19	0.04	0.01	0.01	0.07	0.10	0.10	0.10	0.10
1294: 44E	0.35	0.19	0.04	0.01	0.01	0.07	0.10	0.10	0.10	0.10
1294: 45E	0.35	0.19	0.04	0.01	0.01	0.07	0.10	0.10	0.10	0.10
1294: 46E	0.35	0.19	0.04	0.01	0.01	0.07	0.10	0.10	0.10	0.10
1294: 47E	0.35	0.19	0.04	0.01	0.01	0.07	0.10	0.10	0.10	0.10
1294: 48E	0.35	0.19	0.04	0.01	0.01	0.07	0.10	0.10	0.10	0.10
1294: 49E	0.35	0.19	0.04	0.01	0.01	0.07	0.10	0.10	0.10	0.10
1294: 50E	0.35	0.19	0.04	0.01	0.01	0.07	0.10	0.10	0.10	0.10
1294: 51E	0.35	0.19	0.04	0.01	0.01	0.07	0.10	0.10	0.10	0.10
1294: 52E	0.35	0.19	0.04	0.01	0.01	0.07	0.10	0.10	0.10	0.10
1294: 53E	0.35	0.19	0.04	0.01	0.01	0.07	0.10	0.10	0.10	0.10
1294: 54E	0.35	0.19	0.04	0.01	0.01	0.07	0.10	0.10	0.10	0.10
1294: 55E	0.35	0.19	0.04	0.01	0.01	0.07	0.10	0.10	0.10	0.10
1294: 56E	0.35	0.19	0.04	0.01	0.01	0.07	0.10	0.10	0.10	0.10
1294: 57E	0.35	0.19	0.04	0.01	0.01	0.07	0.10	0.10	0.10	0.10
1294: 58E	0.35	0.19	0.04	0.01	0.01	0.07	0.10	0.10	0.10	0.10
1294: 59E	0.35	0.19	0.04	0.01	0.01	0.07	0.10	0.10	0.10	0.10
1294: 60E	0.35	0.19	0.04	0.01	0.01	0.07	0.10	0.10	0.10	0.10
1294: 61E	0.35	0.19	0.04	0.01	0.01	0.07	0.10	0.10	0.10	0.10
1294: 62E	0.35	0.19	0.04	0.01	0.01	0.07	0.10	0.10	0.10	0.10
1294: 63E	0.35	0.19	0.04	0.01	0.01	0.07	0.10	0.10	0.10	0.10
1294: 64E	0.35	0.19	0.04	0.01	0.01	0.07	0.10	0.10	0.10	0.10
1294: 65E	0.35	0.19	0.04	0.01	0.01	0.07	0.10	0.10	0.10	0.10
1294: 66E	0.35	0.19	0.04	0.01	0.01	0.07	0.10	0.10	0.10	0.10
1294: 67E	0.35	0.19	0.04	0.01	0.01	0.07	0.10	0.10	0.10	0.10
1294: 68E	0.35	0.19	0.04	0.01	0.01	0.07	0.10	0.10	0.10	0.10
1294: 69E	0.35	0.19	0.04	0.01	0.01	0.07	0.10	0.10	0.10	0.10
1294: 70E	0.35	0.19	0.04	0.01	0.01	0.07	0.10	0.10	0.10	0.10
1294: 71E	0.35	0.19	0.04	0.01	0.01	0.07	0.10	0.10	0.10	0.10
1294: 72E	0.35	0.19	0.04	0.01	0.01	0.07	0.10	0.10	0.10	0.10
1294: 73E	0.35	0.19	0.04	0.01	0.01	0.07	0.10	0.10	0.10	0.10
1294: 74E	0.35	0.19	0.04	0.01	0.01	0.07	0.10	0.10	0.10	0.10
1294: 75E	0.35	0.19	0.04	0.01	0.01	0.07	0.10	0.10	0.10	0.10
1294: 76E	0.35	0.19	0.04	0.01	0.01	0.07	0.10	0.10	0.10	0.10
1294: 77E	0.35	0.19	0.04	0.01	0.01	0.07	0.10	0.10	0.10	0.10
1294: 78E	0.35	0.19	0.04	0.01	0.01	0.07	0.10	0.10	0.10	0.10
1294: 79E	0.35	0.19	0.04	0.01	0.01	0.07	0.10	0.10	0.10	0.10
1294: 80E	0.35	0.19	0.04	0.01	0.01	0.07	0.10	0.10	0.10	0.10
1294: 81E	0.35	0.19	0.04	0.01	0.01	0.07	0.10	0.10	0.10	0.10
1294: 82E	0.35	0.19	0.04	0.01	0.01	0.07	0.10	0.10	0.10	0.10
1294: 83E	0.35	0.19	0.04	0.01	0.01	0.07	0.10	0.10	0.10	0.10
1294: 84E	0.35	0.19	0.04	0.01	0.01	0.07	0.10	0.10	0.10	0.10
1294: 85E	0.35	0.19	0.04	0.01	0.01	0.07	0.10	0.10	0.10	0.10
1294: 86E	0.35	0.19	0.04	0.01	0.01	0.07	0.10	0.10	0.10	0.10
1294: 87E	0.35	0.19	0.04	0.01	0.01	0.07	0.10	0.10	0.10	0.10
1294: 88E	0.35	0.19	0.04	0.01	0.01	0.07	0.10	0.10	0.10	0.10
1294: 89E	0.35	0.19	0.04	0.01	0.01	0.07	0.10	0.10	0.10	0.10
1294: 90E	0.35	0.19	0.04	0.01	0.01	0.07	0.10	0.10	0.10	0.10
1294: 91E	0.35	0.19	0.04	0.01	0.01	0.07	0.10	0.10	0.10	0.10
1294: 92E	0.35	0.19	0.04	0.01	0.01	0.07	0.10	0.10	0.10	0.10
1294: 93E	0.35	0.19	0.04	0.01	0.01	0.07	0.10	0.10	0.10	0.10
1294: 94E	0.35	0.19	0.04	0.01	0.01	0.07	0.10	0.10	0.10	0.10
1294: 95E	0.35	0.19	0.04	0.01	0.01	0.07	0.10	0.10	0.10	0.10
1294: 96E	0.35	0.19	0.04	0.01	0.01	0.07	0.10	0.10	0.10	0.10
1294: 97E	0.35	0.19	0.04	0.01	0.01	0.07	0.10	0.10	0.10	0.10
1294: 98E	0.35	0.19	0.04	0.01	0.01	0.07	0.10	0.10	0.10	0.10
1294: 99E	0.35	0.19	0.04	0.01	0.01	0.07	0.10	0.10	0.10	0.10
1294: 100E	0.35	0.19	0.04	0.01	0.01	0.07	0.10	0.10	0.10	0.10

CERTIFICATION:

BOOK 175 PAGE 165

Page No. 18-A
 Tot. Pages 6
 Date: 03-28-88
 Run by: J. J. B. (1-371643)
 P.O. #

To: ST. GEORGE MINERALS INC.
 311 - 475 ROAD ST.
 VANCOUVER, BC
 V6C 1B3

Project: CC
 Comments: CC: MARCIN A. NUTKIEL

Chemex Labs Ltd.
 Analytical Chemistry & Geochemistry • Independent Laboratory
 3117 MARGARET AVE., WHITE VANCOUVER,
 BRITISH COLUMBIA, CANADA V7J-7C3
 PHONE (604) 948-1331



CERTIFICATE OF ANALYSIS A8713443

SAMPLE DESCRIPTION	PREP CODE	Fe ppm	Ti ppm	Al ppm	Mg ppm	Mn ppm	Pb ppm	Bi ppm	Cl ppm	Ca ppm	Cr ppm	Co ppm	Cu ppm	Pb ppm	Fe ppm	Ca ppm	Mg ppm	Al ppm	Ti ppm
1312K: 428	201 228	900	0.6	1.14	0.2	1.70	1.0	4.3	0.29	17	15	9	1.34	10	10	10	10	10	10
1312K: 428	201 228	900	0.5	1.40	0.2	210	1.0	4.3	0.31	19	15	9	1.44	10	10	10	10	10	10
1312K: 448	201 231	920	0.6	1.35	0.2	200	1.0	4.3	0.31	20	15	9	1.43	10	10	10	10	10	10
1312K: 428	201 228	900	0.5	1.20	0.2	190	1.0	4.3	0.29	17	15	9	1.34	10	10	10	10	10	10
1312K: 448	201 231	900	0.5	1.36	0.2	190	1.0	4.3	0.31	19	15	9	1.42	10	10	10	10	10	10
1312K: 478	201 234	900	0.7	1.37	0.2	230	1.0	4.3	0.24	21	17	9	1.71	10	10	10	10	10	10
1312K: 488	201 238	850	0.5	1.08	0.2	220	1.0	4.3	0.33	22	15	9	1.76	10	10	10	10	10	10
1312K: 498	201 239	850	0.5	1.25	0.2	240	1.0	4.3	0.35	22	15	9	1.78	10	10	10	10	10	10
1312K: 508	201 240	900	0.6	1.25	0.2	240	1.0	4.3	0.24	22	15	9	1.79	10	10	10	10	10	10
1312K: 228	201 214	1300	0.8	1.05	0.2	710	1.0	4.3	0.24	22	15	9	2.25	10	10	10	10	10	10
1322K: 248	201 218	810	0.8	1.20	0.2	330	1.0	4.3	0.24	21	14	9	1.71	10	10	10	10	10	10
1322K: 328	201 224	900	0.5	1.29	0.2	310	1.0	4.3	0.31	22	14	9	1.81	10	10	10	10	10	10
1322K: 348	201 226	880	0.4	1.15	0.2	340	1.0	4.3	0.34	19	14	9	1.81	10	10	10	10	10	10
1322K: 378	201 233	900	0.6	1.32	0.2	340	1.5	4.3	0.34	23	16	9	1.79	10	10	10	10	10	10
1322K: 388	201 235	840	0.5	1.37	0.2	230	1.5	4.3	0.35	19	14	9	1.64	10	10	10	10	10	10
1322K: 398	201 236	900	0.5	1.00	0.2	370	1.5	4.3	0.24	21	18	9	1.81	10	10	10	10	10	10
1322K: 408	201 238	940	0.5	1.04	0.2	280	1.5	4.3	0.24	21	17	9	1.78	10	10	10	10	10	10
1322K: 418	201 239	850	0.5	1.33	0.2	280	1.5	4.3	0.29	21	17	9	1.73	10	10	10	10	10	10
1322K: 428	201 239	840	0.6	1.33	0.2	290	1.5	4.3	0.26	21	17	9	1.77	10	10	10	10	10	10
1322K: 438	201 239	900	0.5	1.33	0.2	290	1.5	4.3	0.26	21	17	9	1.68	10	10	10	10	10	10
1322K: 448	201 239	920	0.5	1.43	0.2	310	1.5	4.3	0.24	21	17	9	1.45	10	10	10	10	10	10
1322K: 458	201 239	920	0.5	1.46	0.2	320	1.5	4.3	0.31	19	17	9	1.45	10	10	10	10	10	10
1322K: 468	201 239	940	0.5	1.48	0.2	320	1.5	4.3	0.31	20	17	9	1.72	10	10	10	10	10	10
1322K: 478	201 239	9000	0.4	1.49	0.2	340	1.0	4.3	0.34	23	18	9	1.72	10	10	10	10	10	10
1322K: 488	201 239	9000	0.5	1.73	0.2	310	1.5	4.3	0.37	18	18	9	1.83	10	10	10	10	10	10
1322K: 498	201 239	940	0.4	1.44	0.2	340	1.5	4.3	0.37	23	18	9	1.90	10	10	10	10	10	10
1322K: 508	201 239	940	0.4	1.06	0.2	350	1.5	4.3	0.41	24	18	9	1.87	10	10	10	10	10	10

BOOK J 75 PAGE 166

CERTIFICATION:

RECORDED AT THE REQUEST OF
Marianne Ditchell

BOOK 175 PAGE 153

88 APR -1 P2:19

OFFICIAL RECORDS
EUREKA COUNTY, NEVADA
M.M. REBALZATI, RECORDER
FILE NO. 6825
FEE \$

117517

BOOK 175 PAGE 167