

T.22N., R.52E.

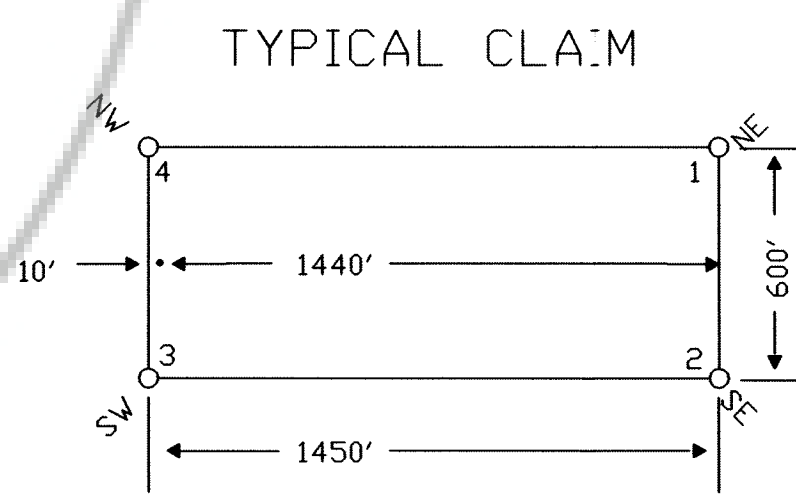
TIE POINT DATA:  
THE NORTHEAST CORNER OF ET 226 LIES APPROXIMATELY  
4,067 FEET WEST AND 538 FEET SOUTH OF THE NORTHEAST  
CORNER OF SECTION 27, T.22N., R.52E., M.D.B.M.

30 29		29 28		28 27					
ET 187	ET 186	ET 197	ET 196	ET 207	ET 206	ET 217	ET 216	ET 227	ET 226
ET 189	ET 188	ET 199	ET 198	ET 209	ET 208	ET 219	ET 218	ET 229	ET 228
ET 191	ET 190	ET 201	ET 200	ET 211	ET 210	ET 221	ET 220	ET 231	ET 230
ET 193	ET 192	ET 203	ET 202	ET 213	ET 212	ET 223	ET 222	ET 233	ET 232
ET 195	ET 194	ET 205	ET 204	ET 215	ET 214	ET 225	ET 224	ET 235	ET 234
30 29		29 28		28 27					

LOCATION DATES:  
September 19, 2005 - ET 208-235  
September 20, 2005 - ET 186-207  
(50 Total Claims)

NOTES:  
LOCATION MONUMENTS SET 10' FROM CLAIM END  
CENTERLINES. ALL LOCATION MONUMENTS AND CLAIM  
POSTS ARE 2"x2"x4' WOODEN STAKES.

DASHED SECTION LINES INDICATE PROJECTED SECTIONS.



FILED AT THE REQUEST OF *Idaho General Mines*  
ON *12/9/2005* AT *2:29* mins. past *2:22* M  
RECORDS OF EUREKA COUNTY, NEVADA  
J.N. REBALEATI, Recorder  
File No. **202922** Fee *1754.00*

Locator:  
**Idaho General Mines, Inc.**  
10 N. Post Street, Ste 610, Spokane, WA 99201  
ET 186-235 Lode Claims  
T.22N., R.52E; Eureka County, Nevada

DATE: November 2005  
ACAD FILE NAME: clients\ksh\et\2005\et.dwg  
PLOT SCALE: 1"=500'  
DRAWN BY: smm