

**LODE MINING CLAIM MAP
AV 1-965**

T18-19N, R50-51E, M.D.M.
EUREKA COUNTY, NEVADA

Locator:
BARRICK GOLD EXPLORATION INC.
293 SPRUCE ROAD
ELKO, NEVADA 89801

Drawn By: ARD NOVEMBER 2012 SHEET 1 OF 9

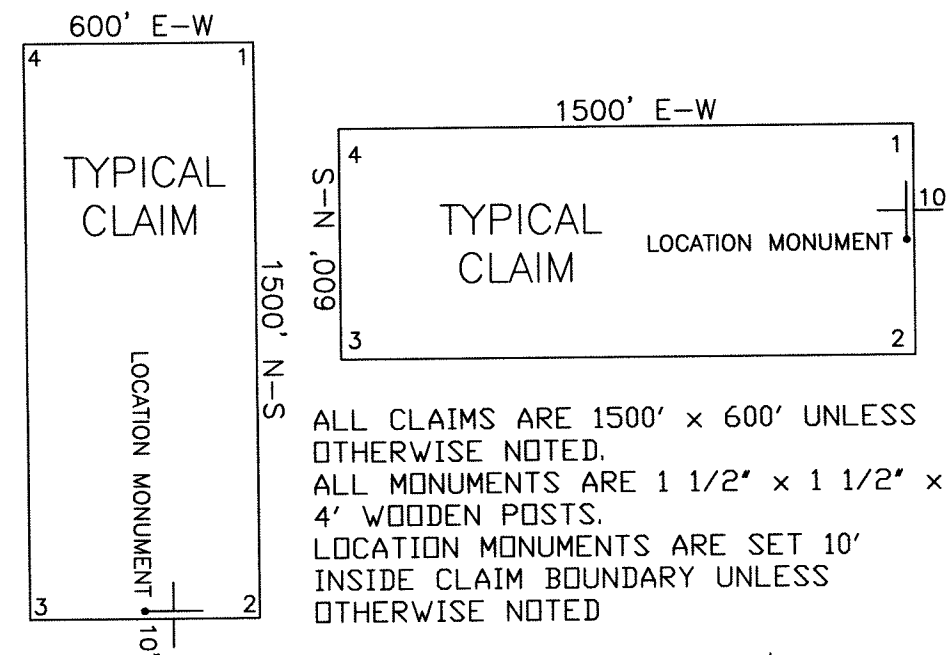
CLAIM LOCATION DATES:
September 12, 2012: AV 315-384
September 13, 2012: AV 197-314
September 14, 2012: AV 82-196, 385-394
September 15, 2012: AV 1-81
October 12, 2012: AV 395-517
October 13, 2012: AV 518-629
October 14, 2012: AV 630-747
October 15, 2012: AV 748-900
October 16, 2012: AV 901-965

TIE POINT:

The SE corner of AV 20 is located approximately 3422 feet south and 9010 feet east of the NW Corner of Section 19, T19N, R51E, M.D.M.

NOTES:

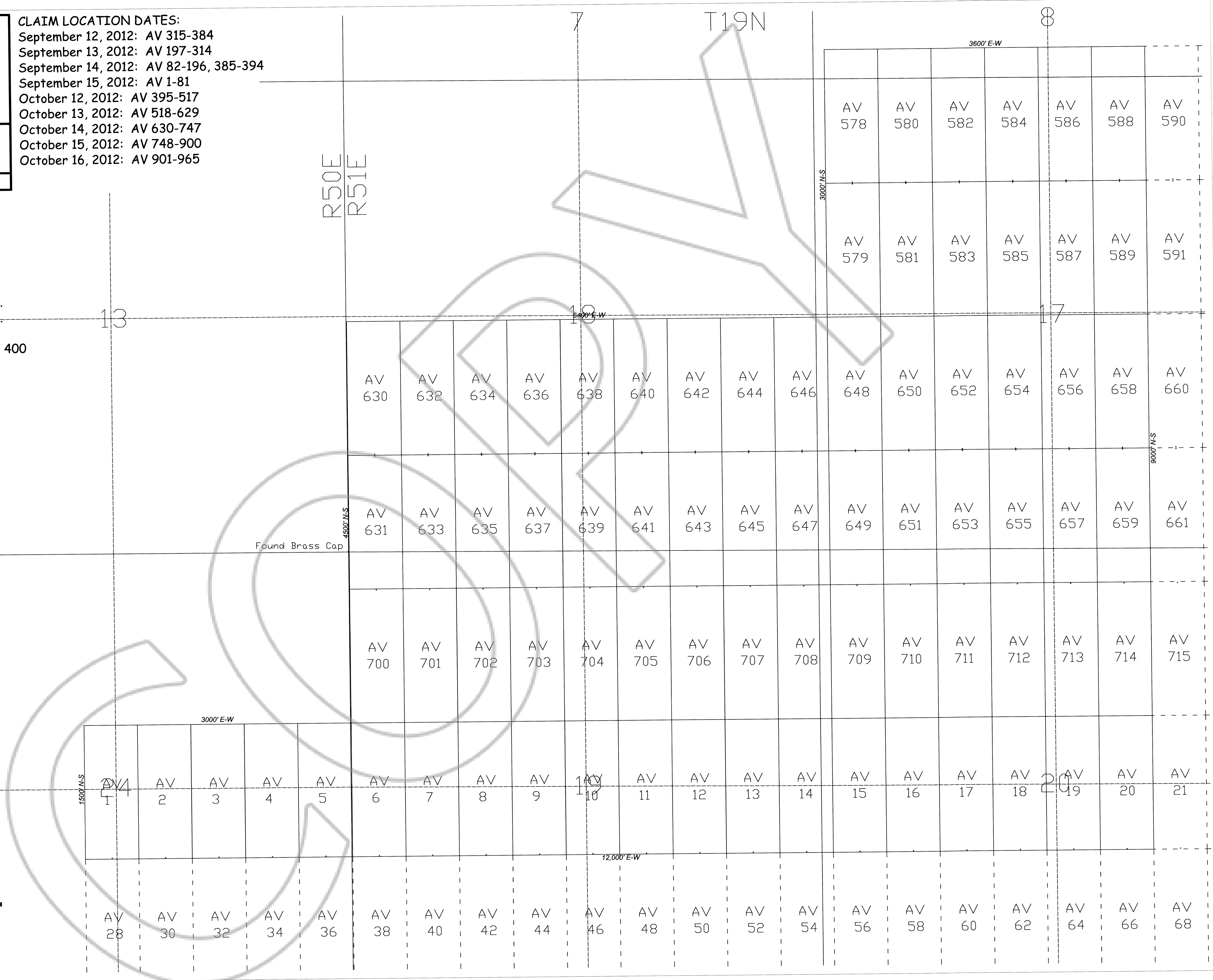
- AV 496 is 1415 feet long and 300 feet wide.
- AV 506 & 508 are 1200 feet long and 600 feet wide.
- AV 575 & 576 are 1300 feet long and 600 feet wide.
- AV 577 is 1300 feet long and 200 feet wide.
- AV 913, 914, 947, 948 & 965 are 1500 feet long and 400 feet wide.

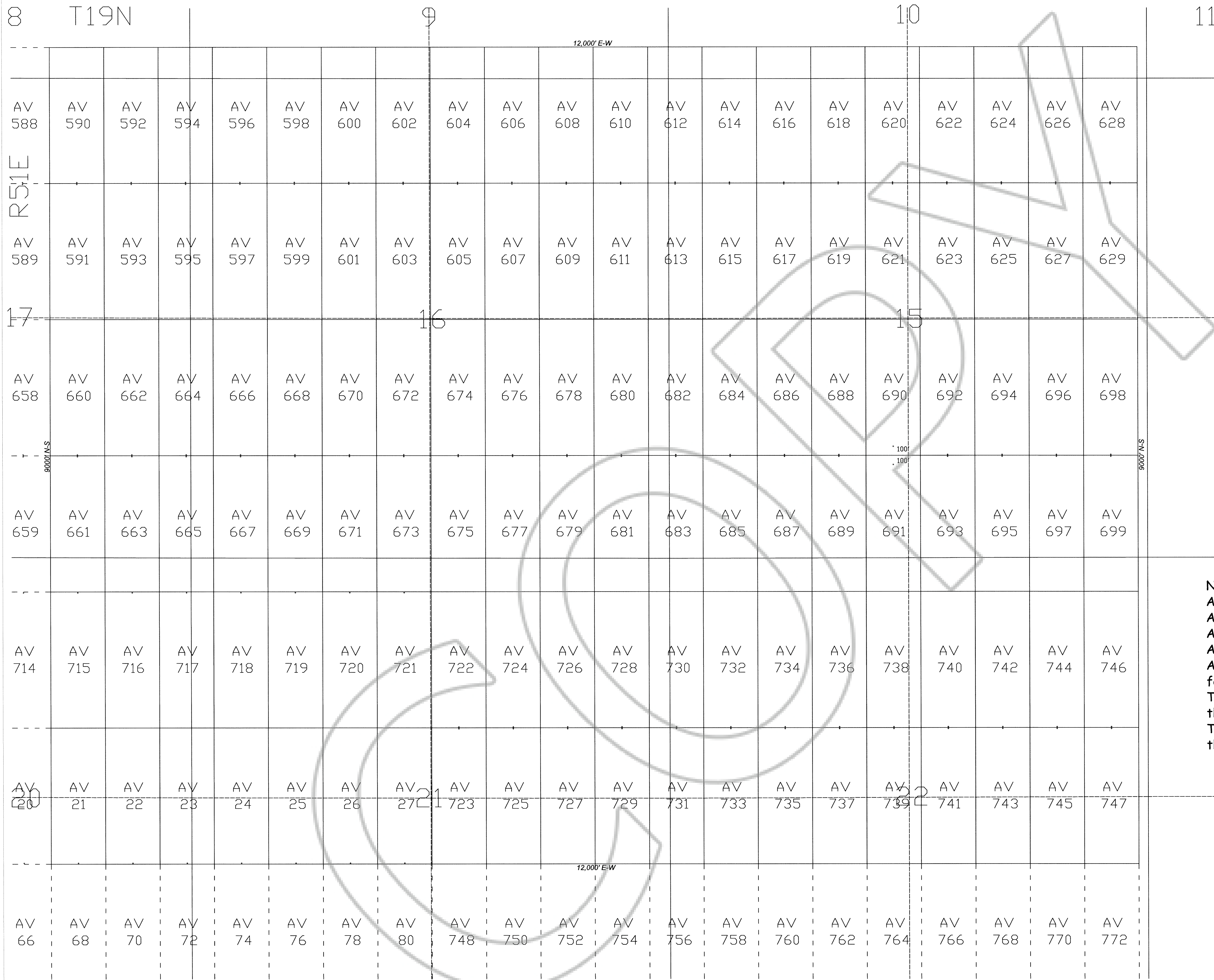


0 500 1000

SCALE
U.S. Survey Foot
Protracted Section Source
Nevada BLM GCDB

DOC # 0223271
12/07/2012 01:49 PM
Official Record
Recording requested by:
BARRICK GOLD EXPLORATION INC.
Eureka County - NV
Mike Rebaletti - Recorder
Fee \$14,479.00 Page 1 of 9
Recorded By: FES
Book- Page- 0000





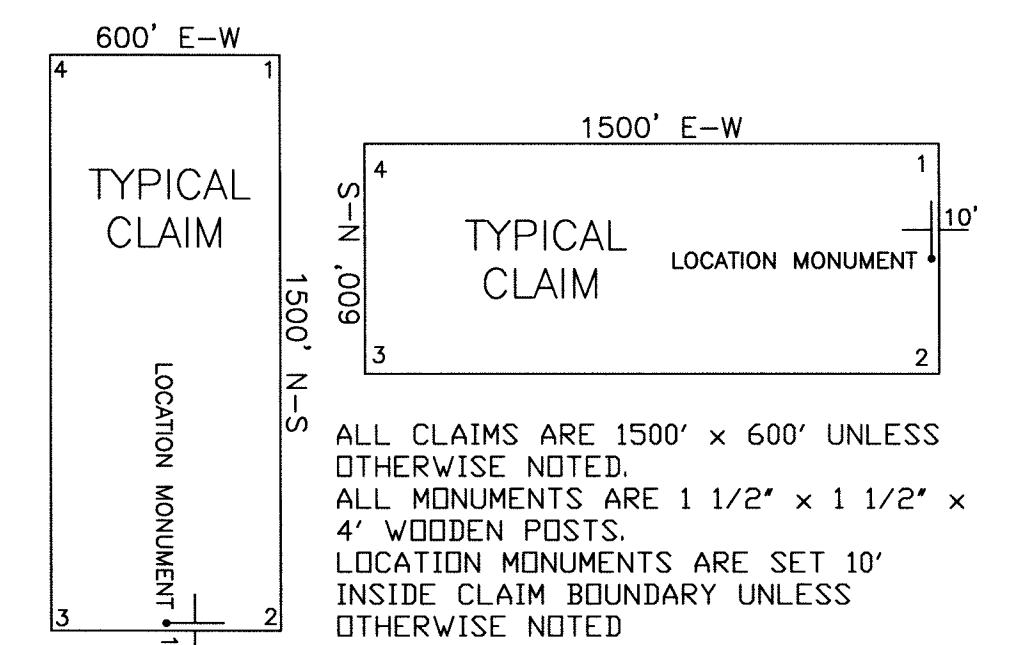
LODE MINING CLAIM MAP
AV 1-965
 T18-19N, R50-51E, M.D.M.
 EUREKA COUNTY, NEVADA

Locator: **BARRICK GOLD EXPLORATION INC.**
 293 SPRUCE ROAD
 ELKO, NEVADA 89801

Drawn By: ARD NOVEMBER 2012 SHEET 2 OF 9

TIE POINT:
 The SW corner AV 21 is located approximately 3422 feet south and 9010 feet east of the NW Corner of Section 19, T19N, R51E, M.D.M.

- CLAIM LOCATION DATES:**
- September 12, 2012: AV 315-384
 - September 13, 2012: AV 197-314
 - September 14, 2012: AV 82-196, 385-394
 - September 15, 2012: AV 1-81
 - October 12, 2012: AV 395-517
 - October 13, 2012: AV 518-629
 - October 14, 2012: AV 630-747
 - October 15, 2012: AV 748-900
 - October 16, 2012: AV 901-965



NOTES:

- AV 496 is 1415 feet long and 300 feet wide.
- AV 506 & 508 are 1200 feet long and 600 feet wide.
- AV 575 & 576 are 1300 feet long and 600 feet wide.
- AV 577 is 1300 feet long and 200 feet wide.
- AV 913, 914, 947, 948 & 965 are 1500 feet long and 400 feet wide.
- The Location Monument for AV 690 is 100 feet north of the south claim endline along the centerline of the claims.
- The Location Monument for AV 691 is 100 feet south of the north claim endline along the centerline of the claim.

DOC # 0223271
 12/07/2012 01:48 PM
Official Record
 Recording requested by:
 BARRICK GOLD EXPLORATION
 Eureka County - NV
 Mike Rebaletti - Recorder
 Fee: \$14,479.00 Page 2 of 9
 Book- Page- 0000

N

0 500 1000

SCALE
 U.S. Survey Foot
 Protracted Section Source
 Nevada BLM GCDB

**LODE MINING CLAIM MAP
AV 1-965**

T18-19N, R50-51E, M.D.M.
EUREKA COUNTY, NEVADA

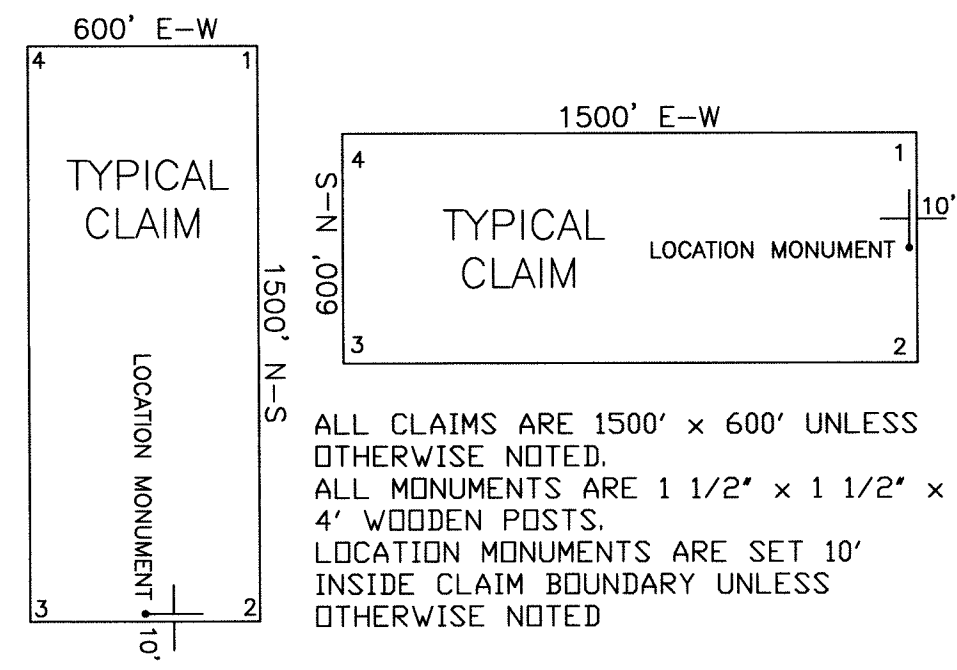
Locator:
BARRICK GOLD EXPLORATION INC.
293 SPRUCE ROAD
ELKO, NEVADA 89801

Drawn By: ARD NOVEMBER 2012 SHEET 3 OF 9

TIE POINT:
The NE corner of AV 66 is located approximately 3422 feet south and 9010 feet east of the NW Corner of Section 19, T19N, R51E, M.D.M.

CLAIM LOCATION DATES:
September 12, 2012: AV 315-384
September 13, 2012: AV 197-314
September 14, 2012: AV 82-196, 385-394
September 15, 2012: AV 1-81
October 12, 2012: AV 395-517
October 13, 2012: AV 518-629
October 14, 2012: AV 630-747
October 15, 2012: AV 748-900
October 16, 2012: AV 901-965

NOTES:
AV 496 is 1415 feet long and 300 feet wide.
AV 506 & 508 are 1200 feet long and 600 feet wide.
AV 575 & 576 are 1300 feet long and 600 feet wide.
AV 577 is 1300 feet long and 200 feet wide.
AV 913, 914, 947, 948 & 965 are 1500 feet long and 400 feet wide.



0 500 1000

SCALE
U.S. Survey Foot
Protracted Section Source
Nevada BLM GCDB

DOC # 0223271
12/07/2012 01:49 PM
Official Record
Recording requested by
BARRICK GOLD EXPLORATION
Eureka County - NV
Mike Rebaletti - Recorder
Fee \$14,479.00 Page 3 of 9
Recorded By: FES
Book-- Page-- 0000



24	T19N										19	20																							
AV 28	AV 30	AV 32	AV 34	AV 36	AV 38	AV 40	AV 42	AV 44	AV 46	AV 48	AV 50	AV 52	AV 54	AV 56	AV 58	AV 60	AV 62	AV 64	AV 66	AV 68															
AV 29	AV 31	AV 33	AV 35	AV 37	AV 39	AV 41	AV 43	AV 45	AV 47	AV 49	AV 51	AV 53	AV 55	AV 57	AV 59	AV 61	AV 63	AV 65	AV 67	AV 69															
AV 82	AV 84	AV 86	AV 88	AV 90	AV 92	AV 94	AV 96	AV 98	AV 100	AV 102	AV 104	AV 106	AV 108	AV 110	AV 112	AV 114	AV 116	AV 118	AV 120	AV 122															
AV 83	AV 85	AV 87	AV 89	AV 91	AV 93	AV 95	AV 97	AV 99	AV 101	AV 103	AV 105	AV 107	AV 109	AV 111	AV 113	AV 115	AV 117	AV 119	AV 121	AV 123															
AV 136	AV 138	AV 140	AV 142	AV 144	AV 146	AV 148	AV 150	AV 152	AV 154	AV 156	AV 158	AV 160	AV 162	AV 164	AV 166	AV 168	AV 170	AV 172	AV 174	AV 176															
AV 137	AV 139	AV 141	AV 143	AV 145	AV 147	AV 149	AV 151	AV 153	AV 155	AV 157	AV 159	AV 161	AV 163	AV 165	AV 167	AV 169	AV 171	AV 173	AV 175	AV 177															
AV 197		AV 198		AV 199		AV 201		AV 203		AV 205		AV 207		AV 209		AV 211		AV 213		AV 215		AV 217		AV 219		AV 221		AV 223		AV 225		AV 227		AV 229	
AV 395		AV 396		AV 397		AV 398		AV 399		AV 401		AV 403		AV 405		AV 407		AV 409		AV 411		AV 413		AV 415		AV 417		AV 419		AV 421		AV 423		AV 425	
AV 397		AV 398		AV 399		AV 401		AV 403		AV 405		AV 407		AV 409		AV 411		AV 413		AV 415		AV 417		AV 419		AV 421		AV 423		AV 425		AV 427		AV 429	



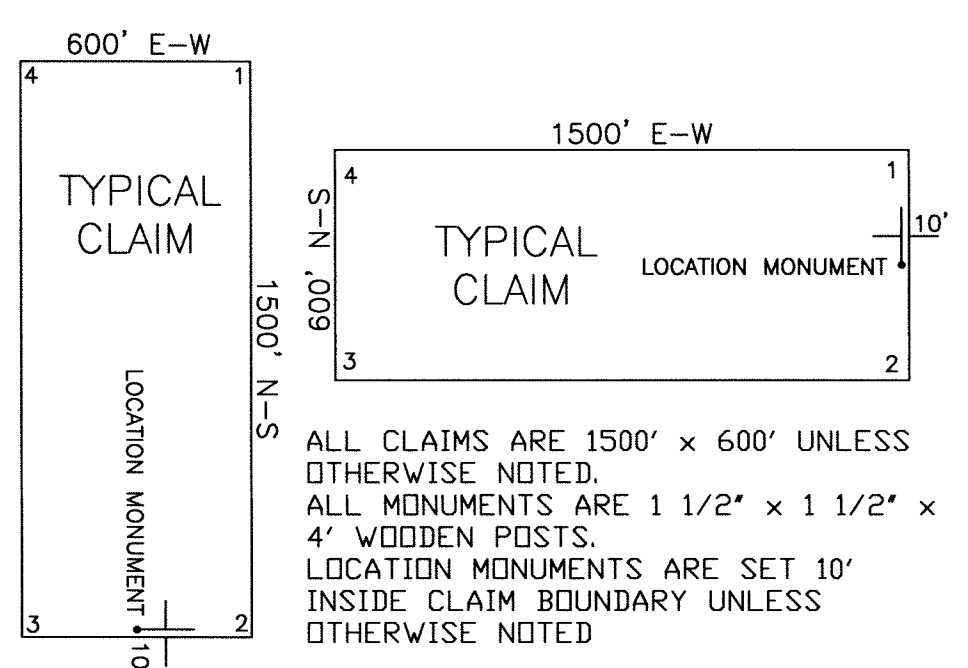
LODE MINING CLAIM MAP
AV 1-965
 T18-19N, R50-51E, M.D.M.
 EUREKA COUNTY, NEVADA

Locator: **BARRICK GOLD EXPLORATION INC.**
 293 SPRUCE ROAD
 ELKO, NEVADA 89801

Drawn By: **ARD** **NOVEMBER 2012** **SHEET 4 OF 9**

TIE POINTS:
 The NW corner of AV 68 is located approximately 3422 feet south and 9010 feet east of the NW Corner of Section 19, T19N, R51E, M.D.M.

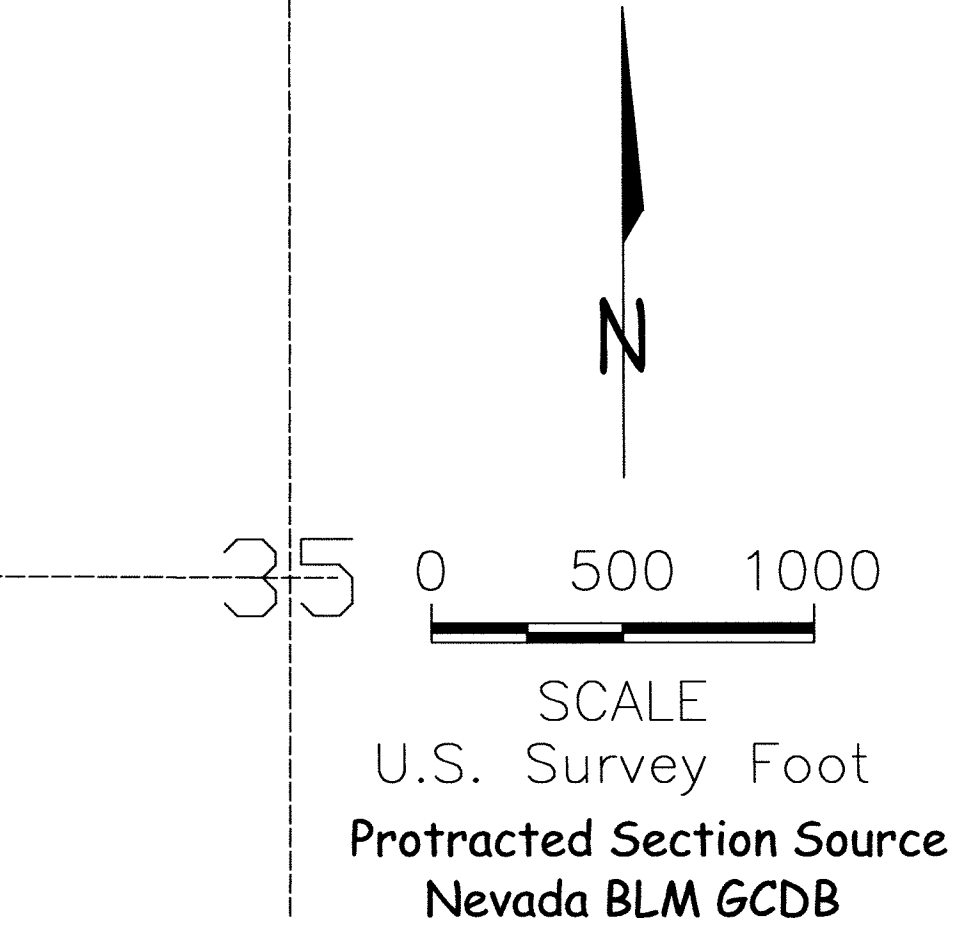
- CLAIM LOCATION DATES:**
- September 12, 2012: AV 315-384
 - September 13, 2012: AV 197-314
 - September 14, 2012: AV 82-196, 385-394
 - September 15, 2012: AV 1-81
 - October 12, 2012: AV 395-517
 - October 13, 2012: AV 518-629
 - October 14, 2012: AV 630-747
 - October 15, 2012: AV 748-900
 - October 16, 2012: AV 901-965



NOTES:

- AV 496 is 1415 feet long and 300 feet wide.
- AV 506 & 508 are 1200 feet long and 600 feet wide.
- AV 575 & 576 are 1300 feet long and 600 feet wide.
- AV 577 is 1300 feet long and 200 feet wide.
- AV 913, 914, 947, 948 & 965 are 1500 feet long and 400 feet wide.

DOC # 0223271
 12/07/2012 01:49 PM
Official Record
 Recording requested by:
 BARRICK GOLD EXPLORATION
 Eureka County - NV
 Nike Rebaletti - Recorder
 Fee: \$14,479.00 Page 4 of 9
 RPT# Recorded By: FES
 Book- Page- 0000



TIE POINTS:

The NE corner of AV 228 is located approximately 13,922 feet south and 9010 feet east of the NW Corner of Section 19, T19N, R51E, M.D.M.

CLAIM LOCATION DATES:

September 12, 2012: AV 315-384

September 13, 2012: AV 197-314

September 14, 2012: AV 82-196,
AV 385-394

September 15, 2012: AV 1-81

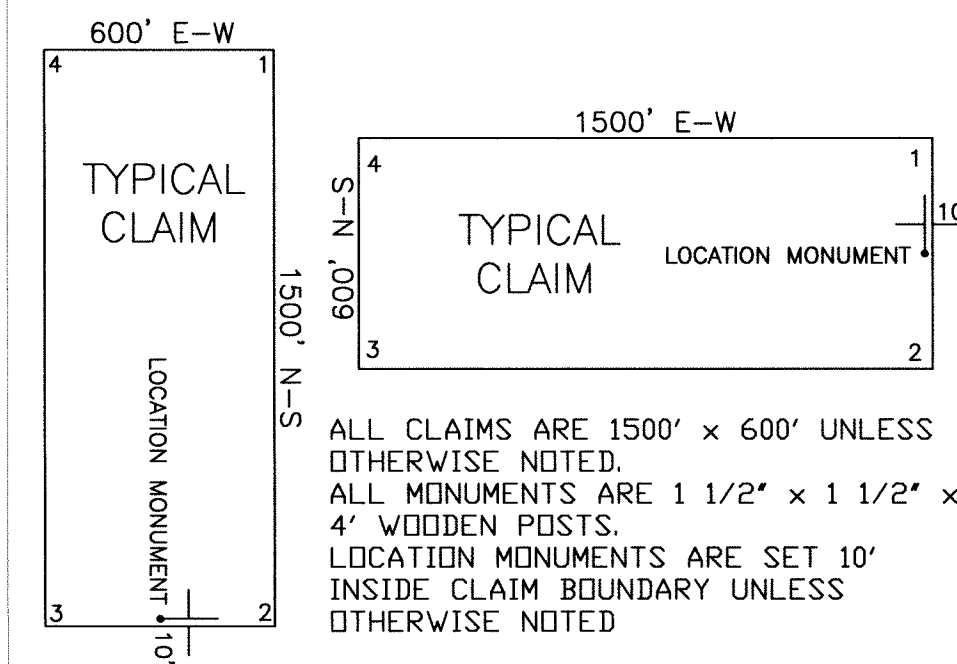
October 12, 2012: AV 395-517

October 13, 2012: AV 518-629

October 14, 2012: AV 630-747

October 15, 2012: AV 748-900

October 16, 2012: AV 901-965



NOTES:

AV 496 is 1415 feet long and 300 feet wide.

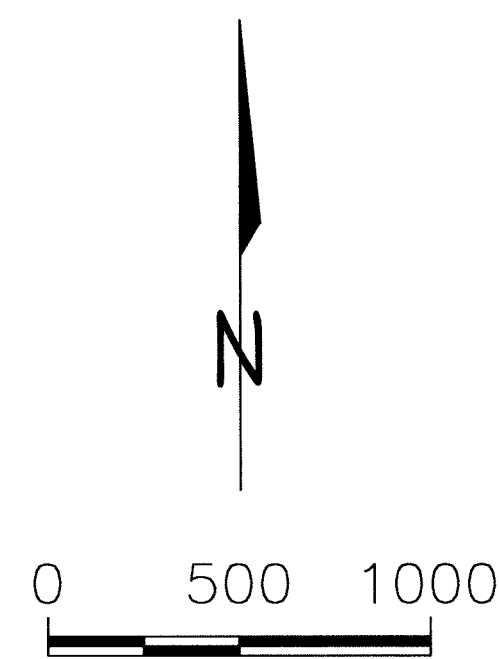
AV 506 & 508 are 1200 feet long and 600 feet wide.

AV 575 & 576 are 1300 feet long and 600 feet wide.

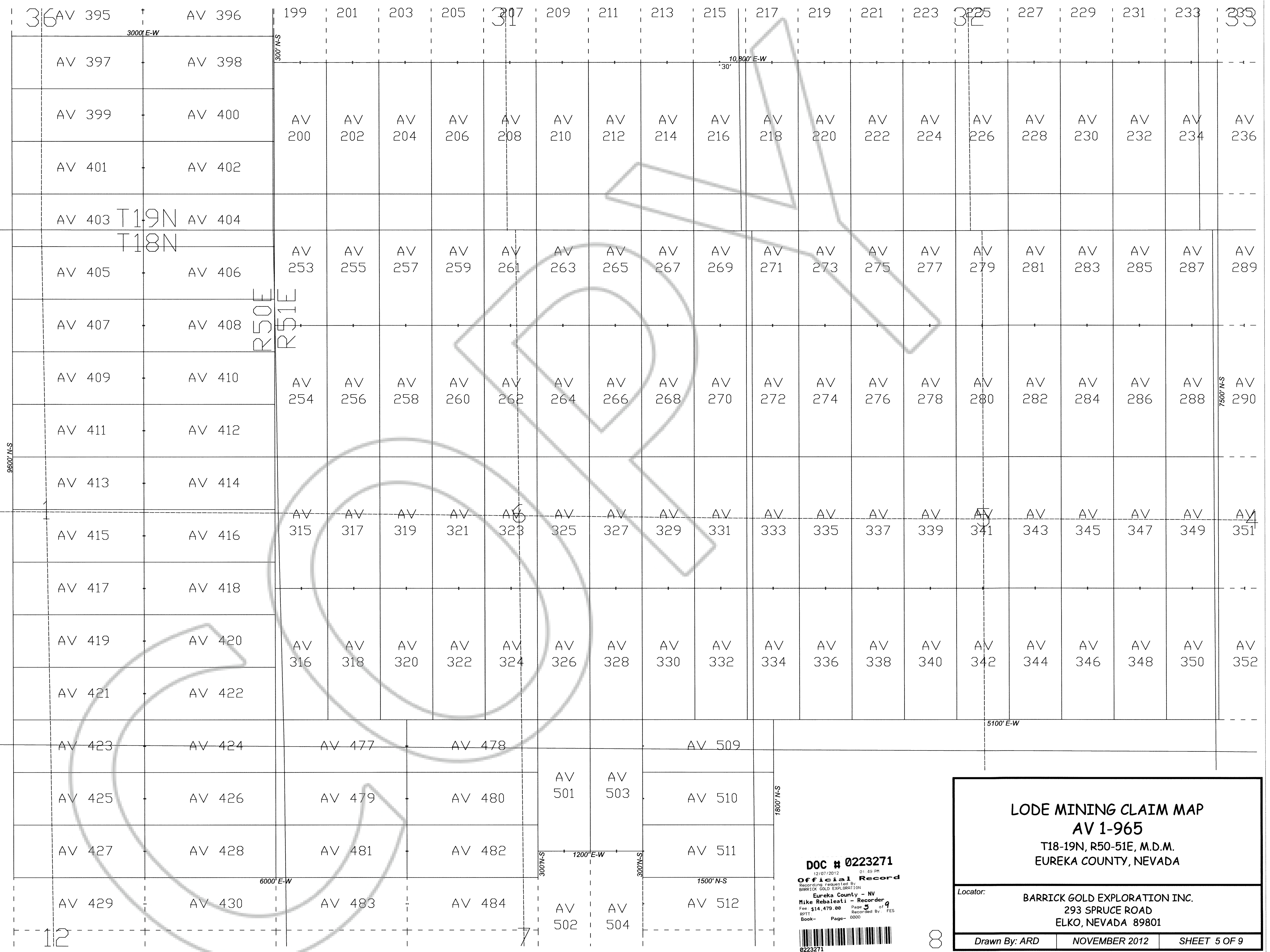
AV 577 is 1300 feet long and 200 feet wide.

AV 913, 914, 947, 948 & 965 are 1500 feet long and 400 feet wide.

The Location Monument for AV 216 is 30 feet south of the north claim endline along the centerline of the claim.



SCALE
U.S. Survey Foot
Protracted Section Source
Nevada BLM GCDB



DOC # 0223271
12/07/2012 01:49 PM
Official Record
Recording Requested By
BARRICK GOLD EXPLORATION
Eureka County - NV
Mike Rebaletti - Recorder
Fee \$14,479.00 Page 5 of 9
RPT: Recorded By: FES
Book- Page- 0000

LODE MINING CLAIM MAP
AV 1-965
T18-19N, R50-51E, M.D.M.
EUREKA COUNTY, NEVADA

Locator: **BARRICK GOLD EXPLORATION INC.**
293 SPRUCE ROAD
ELKO, NEVADA 89801

Drawn By: ARD NOVEMBER 2012 SHEET 5 OF 9

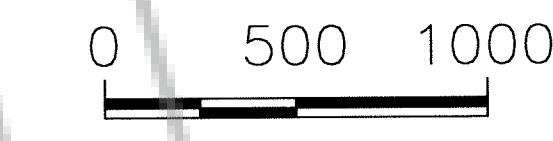
LODE MINING CLAIM MAP

AV 1-965

T18-19N, R50-51E, M.D.M.
EUREKA COUNTY, NEVADA

Locator: **BARRICK GOLD EXPLORATION INC.**
293 SPRUCE ROAD
ELKO, NEVADA 89801

Drawn By: **ARD** **NOVEMBER 2012** **SHEET 6 OF 9**

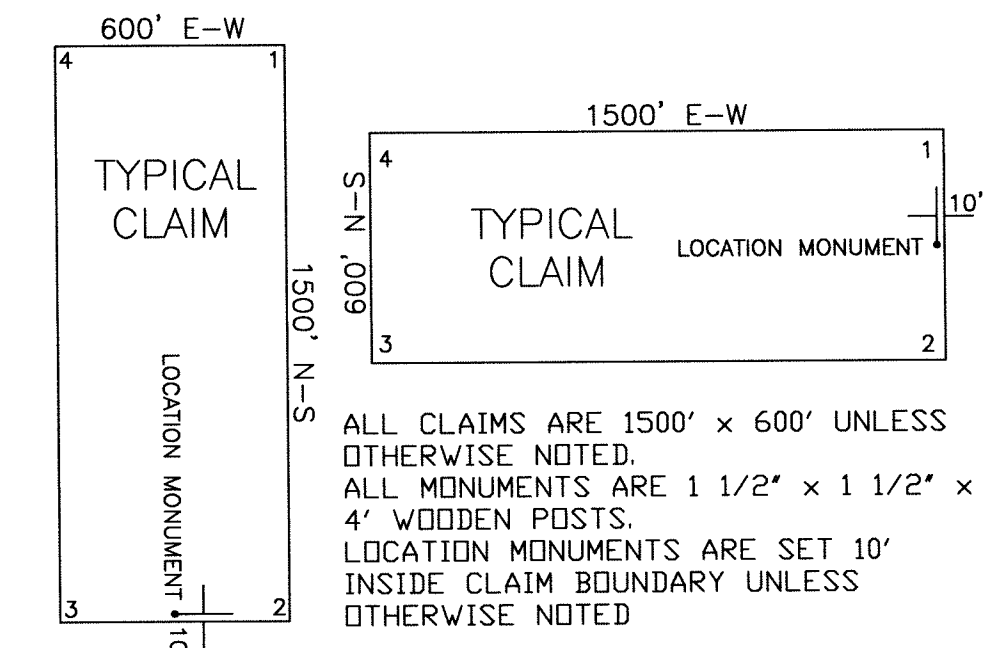


SCALE
U.S. Survey Foot
Protracted Section Source
Nevada BLM GCDB

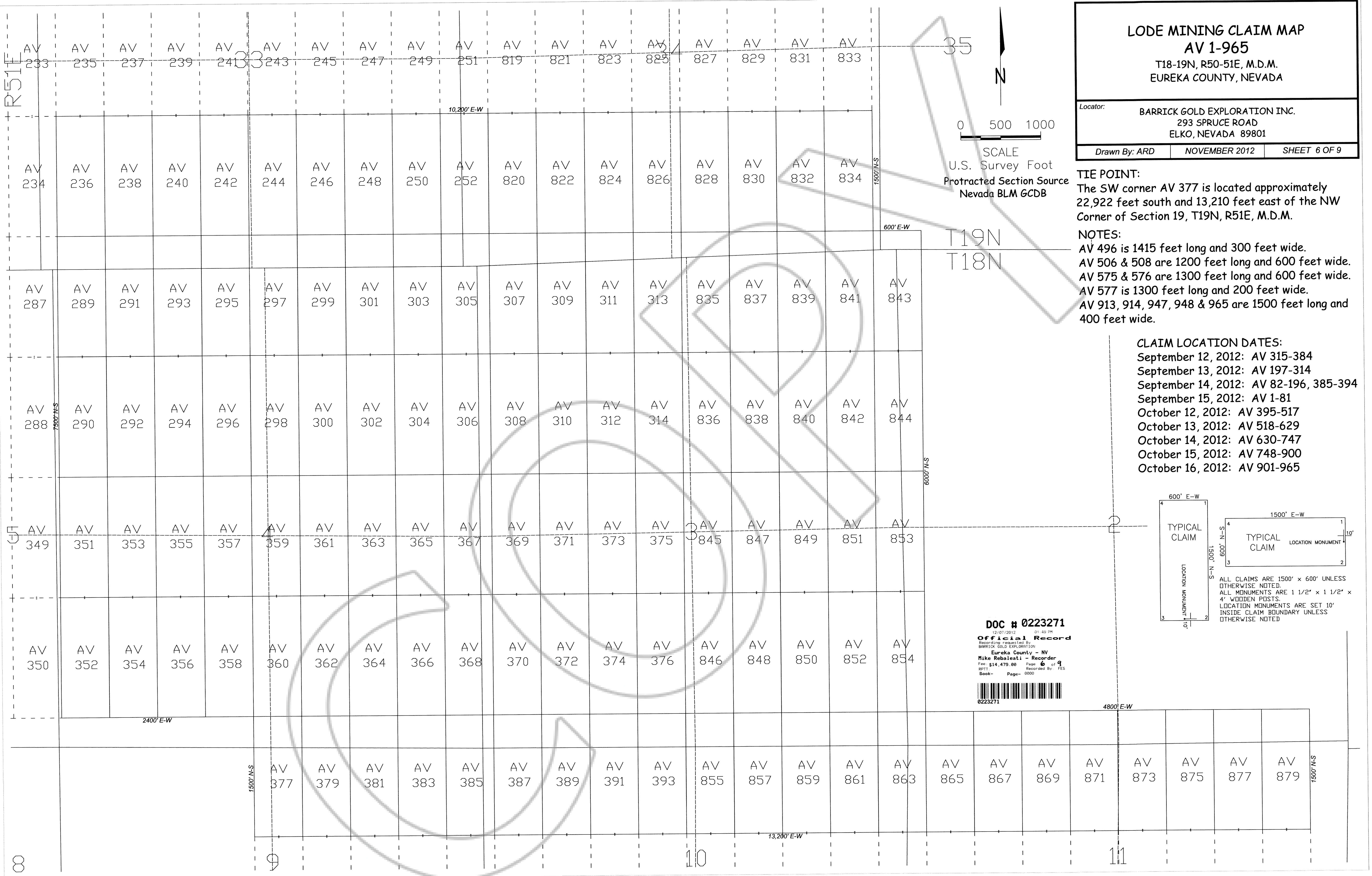
TIE POINT:
The SW corner AV 377 is located approximately 22,922 feet south and 13,210 feet east of the NW Corner of Section 19, T19N, R51E, M.D.M.

NOTES:
AV 496 is 1415 feet long and 300 feet wide.
AV 506 & 508 are 1200 feet long and 600 feet wide.
AV 575 & 576 are 1300 feet long and 600 feet wide.
AV 577 is 1300 feet long and 200 feet wide.
AV 913, 914, 947, 948 & 965 are 1500 feet long and 400 feet wide.

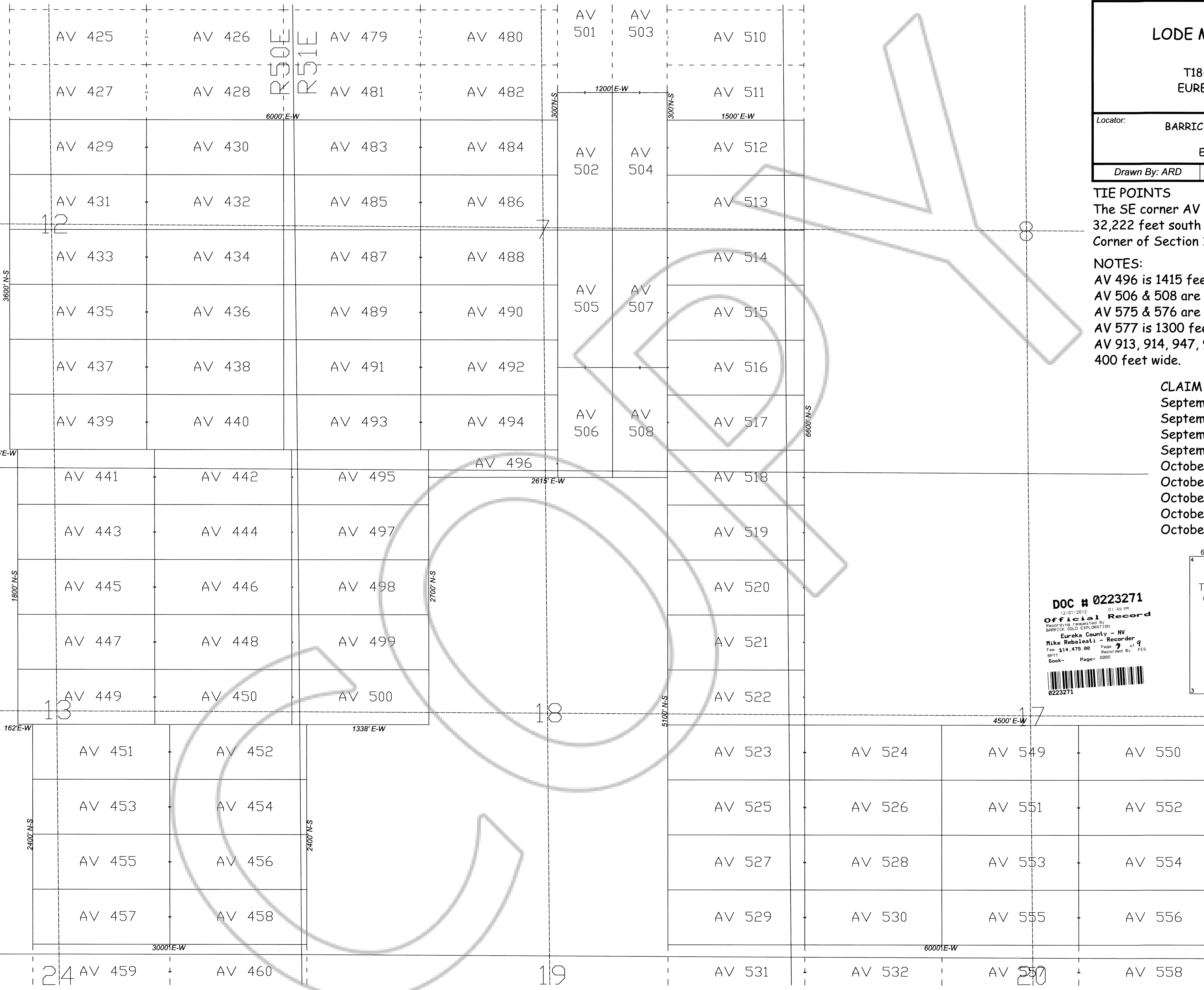
- CLAIM LOCATION DATES:**
- September 12, 2012: AV 315-384
 - September 13, 2012: AV 197-314
 - September 14, 2012: AV 82-196, 385-394
 - September 15, 2012: AV 1-81
 - October 12, 2012: AV 395-517
 - October 13, 2012: AV 518-629
 - October 14, 2012: AV 630-747
 - October 15, 2012: AV 748-900
 - October 16, 2012: AV 901-965



DOC # 0223271
12/07/2012 01:49 PM
Official Record
RECORDING REQUESTED BY
BARRICK GOLD EXPLORATION
Eureka County - NV
Mike Rebaletti - Recorder
Fee \$14,479.00 Page 6 of 9
RPTT Recorded By FES
Book- Page- 0000



T18N



LODE MINING CLAIM MAP
AV 1-965
 T18-19N, R50-51E, M.D.M.
 EUREKA COUNTY, NEVADA

Locator: BARRICK GOLD EXPLORATION INC.
 293 SPRUCE ROAD
 ELKO, NEVADA 89801

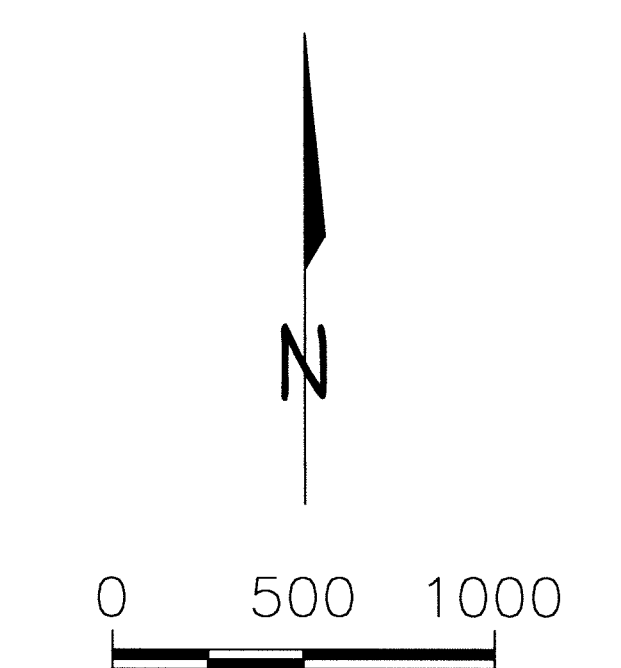
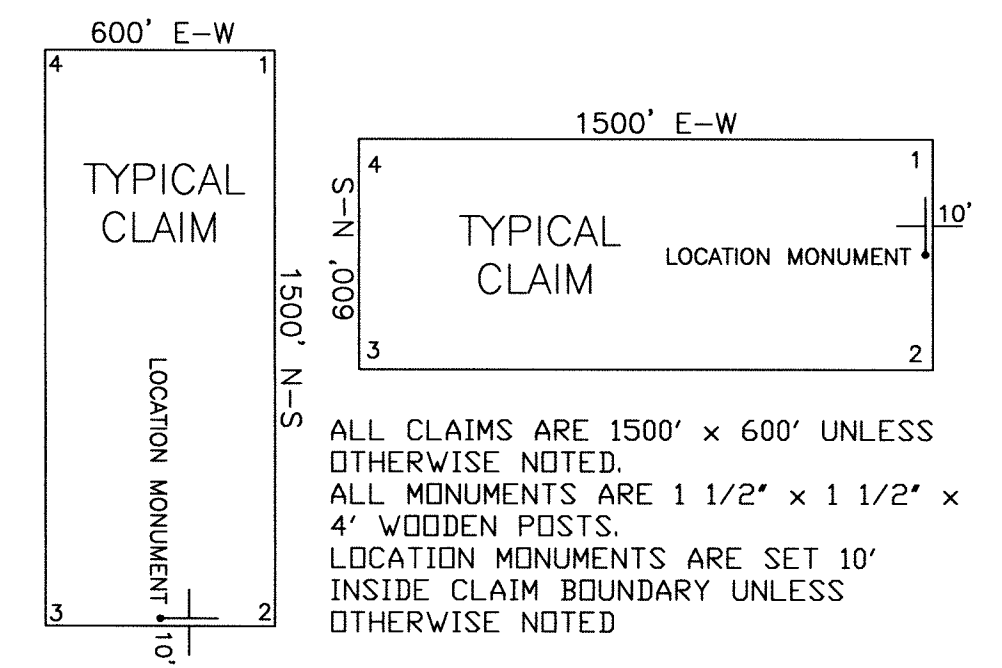
Drawn By: ARD NOVEMBER 2012 SHEET 7 OF 9

TIE POINTS
 The SE corner AV 458 is located approximately 32,222 feet south and 257 feet east of the NW Corner of Section 19, T19N, R51E, M.D.M.

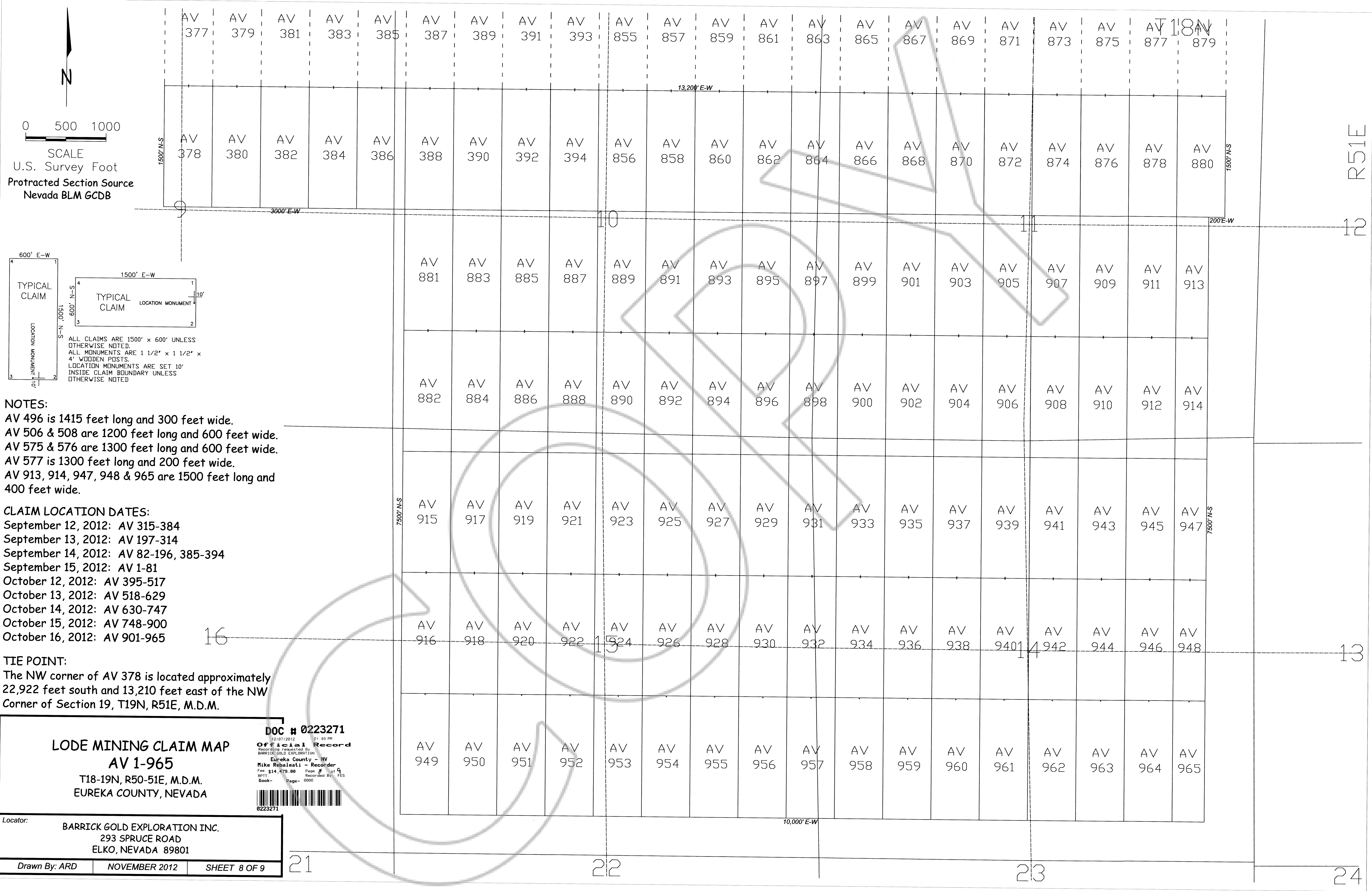
NOTES:
 AV 496 is 1415 feet long and 300 feet wide.
 AV 506 & 508 are 1200 feet long and 600 feet wide.
 AV 575 & 576 are 1300 feet long and 600 feet wide.
 AV 577 is 1300 feet long and 200 feet wide.
 AV 913, 914, 947, 948 & 965 are 1500 feet long and 400 feet wide.

- CLAIM LOCATION DATES:**
- September 12, 2012: AV 315-384
 - September 13, 2012: AV 197-314
 - September 14, 2012: AV 82-196, 385-394
 - September 15, 2012: AV 1-81
 - October 12, 2012: AV 395-517
 - October 13, 2012: AV 518-629
 - October 14, 2012: AV 630-747
 - October 15, 2012: AV 748-900
 - October 16, 2012: AV 901-965

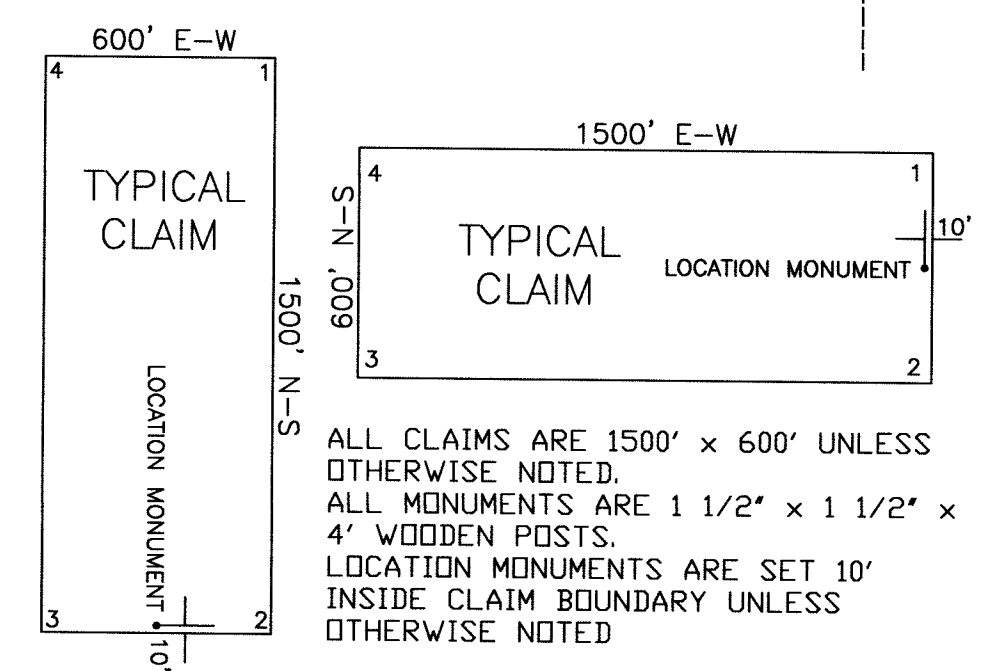
DOC # 0223271
 12/07/2012 01:55 PM
Official Record
 Recording Requested By:
 BARRICK GOLD EXPLORATION
 Eureka County - NV
 Mike Rebaletti - Recorder
 Fee \$14,479.00 Page 7 of 9
 RPTT Recorded By TES
 Book Page 0000



SCALE
 U.S. Survey Foot
 Protracted Section Source
 Nevada BLM GCDB



0 500 1000
SCALE
U.S. Survey Foot
Protracted Section Source
Nevada BLM GCDB



NOTES:
 AV 496 is 1415 feet long and 300 feet wide.
 AV 506 & 508 are 1200 feet long and 600 feet wide.
 AV 575 & 576 are 1300 feet long and 600 feet wide.
 AV 577 is 1300 feet long and 200 feet wide.
 AV 913, 914, 947, 948 & 965 are 1500 feet long and 400 feet wide.

CLAIM LOCATION DATES:
 September 12, 2012: AV 315-384
 September 13, 2012: AV 197-314
 September 14, 2012: AV 82-196, 385-394
 September 15, 2012: AV 1-81
 October 12, 2012: AV 395-517
 October 13, 2012: AV 518-629
 October 14, 2012: AV 630-747
 October 15, 2012: AV 748-900
 October 16, 2012: AV 901-965

TIE POINT:
 The NW corner of AV 378 is located approximately 22,922 feet south and 13,210 feet east of the NW Corner of Section 19, T19N, R51E, M.D.M.

LODE MINING CLAIM MAP
AV 1-965
 T18-19N, R50-51E, M.D.M.
 EUREKA COUNTY, NEVADA

DOC # 0223271
 Official Record
 Recording requested by
 BARRICK GOLD EXPLORATION
 Eureka County - NV
 Mike Rebaletti - Recorder
 Fee \$14,479.00 Page 7 of 9
 09/17/12 Recorded By: RES
 Book- Page- 0000

Locator: BARRICK GOLD EXPLORATION INC.
 293 SPRUCE ROAD
 ELKO, NEVADA 89801

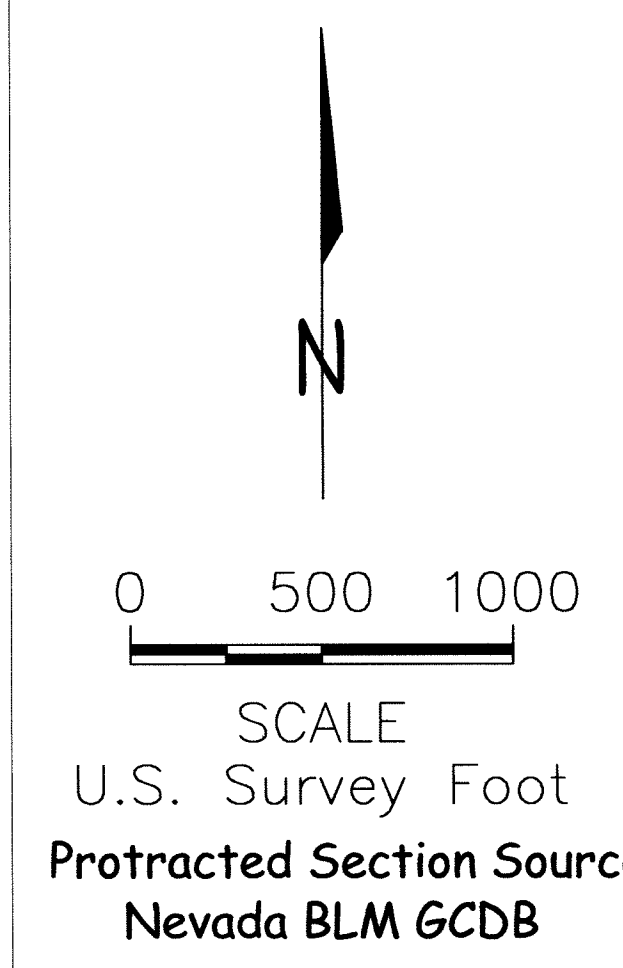
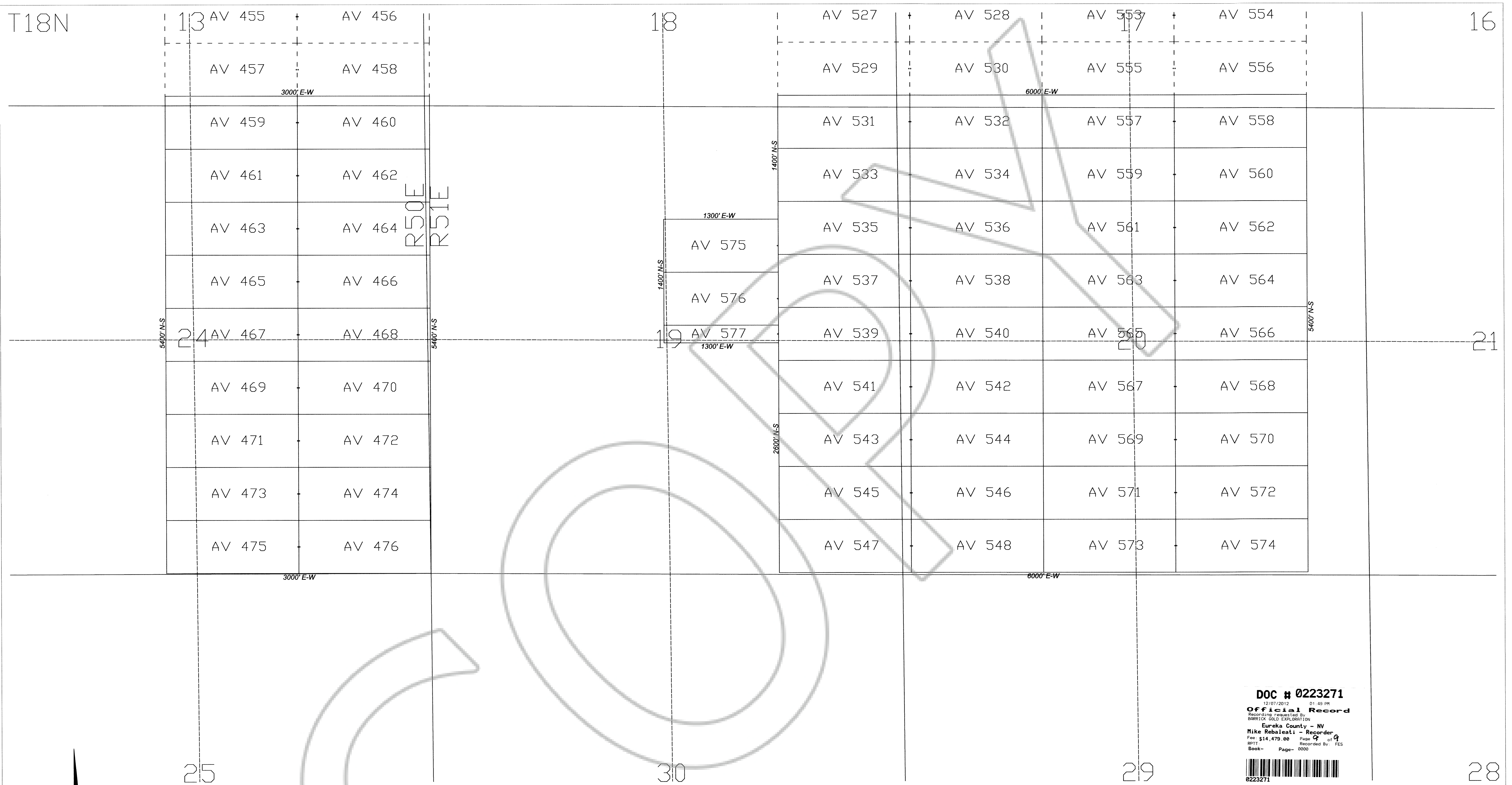
Drawn By: ARD NOVEMBER 2012 SHEET 8 OF 9

21

22

23

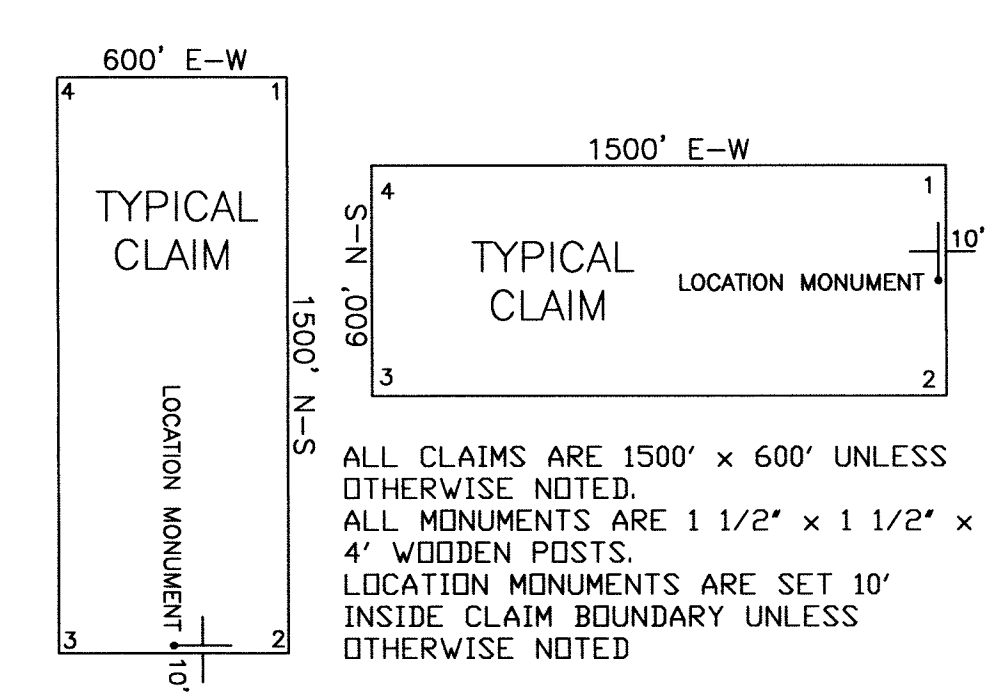
24



CLAIM LOCATION DATES:
 September 12, 2012: AV 315-384
 September 13, 2012: AV 197-314
 September 14, 2012: AV 82-196, 385-394
 September 15, 2012: AV 1-81
 October 12, 2012: AV 395-517
 October 13, 2012: AV 518-629
 October 14, 2012: AV 630-747
 October 15, 2012: AV 748-900
 October 16, 2012: AV 901-965

NOTES:
 AV 496 is 1415 feet long and 300 feet wide.
 AV 506 & 508 are 1200 feet long and 600 feet wide.
 AV 575 & 576 are 1300 feet long and 600 feet wide.
 AV 577 is 1300 feet long and 200 feet wide.
 AV 913, 914, 947, 948 & 965 are 1500 feet long and 400 feet wide.

TIE POINTS:
 The NE corner of AV 460 is located approximately 32,222 feet south and 257 feet east of the NW Corner of Section 19, T19N, R51E, M.D.M.
 The NW corner of AV 531 is located approximately 32,222 feet south and 4210 feet east of the NW Corner of Section 19, T19N, R51E, M.D.M.



DOC # 0223271
 12/07/2012 01:45 PM
Official Record
 Recorded & Indexed By:
 BARRICK GOLD EXPLORATION
 Eureka County - NV
 Mike Rebaletti - Recorder
 Fee: \$14,479.00 Page 9 of 9
 RPT: Recorded By: FES
 Book- Page- 0000
 0223271

LODE MINING CLAIM MAP
AV 1-965
 T18-19N, R50-51E, M.D.M.
 EUREKA COUNTY, NEVADA

Locator: **BARRICK GOLD EXPLORATION INC.**
 293 SPRUCE ROAD
 ELKO, NEVADA 89801

Drawn By: ARD NOVEMBER 2012 SHEET 9 OF 9